

J.TEST 過去問題

J.TEST の過去問題から、聴読解問題、文法・語彙問題、記述・短文作成問題の一部を紹介します。
自由にご利用ください。

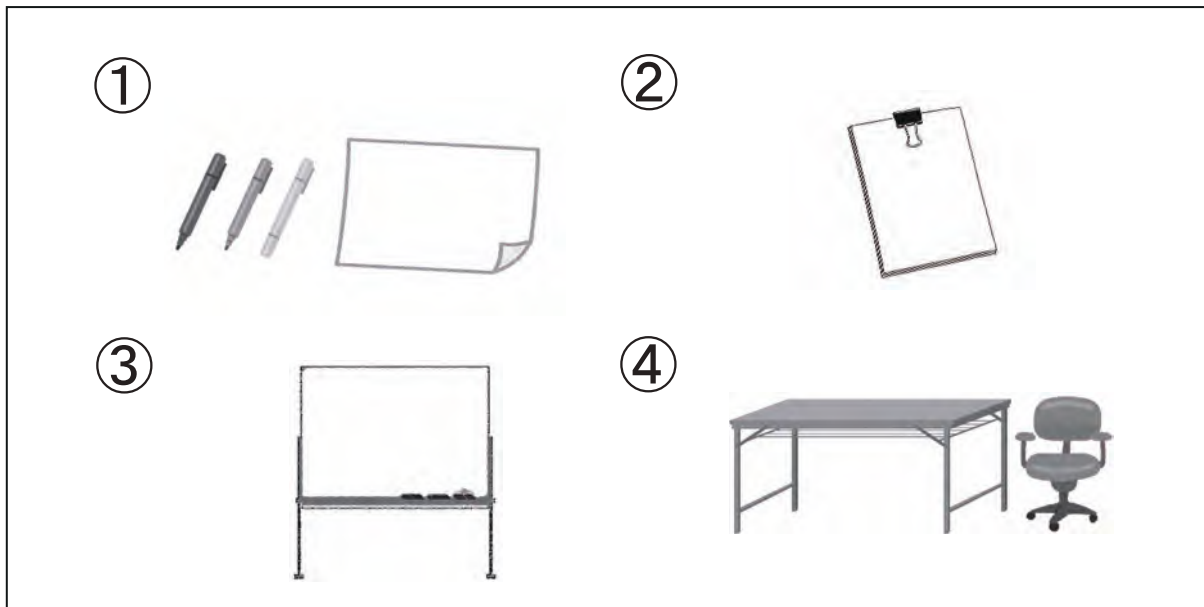
J.TEST A-Cレベル [2022年3月実施 第161回「J.TEST A-C」より一部抜粋]

【音声】 <http://j-test.jp/2024-11-books.mp3>

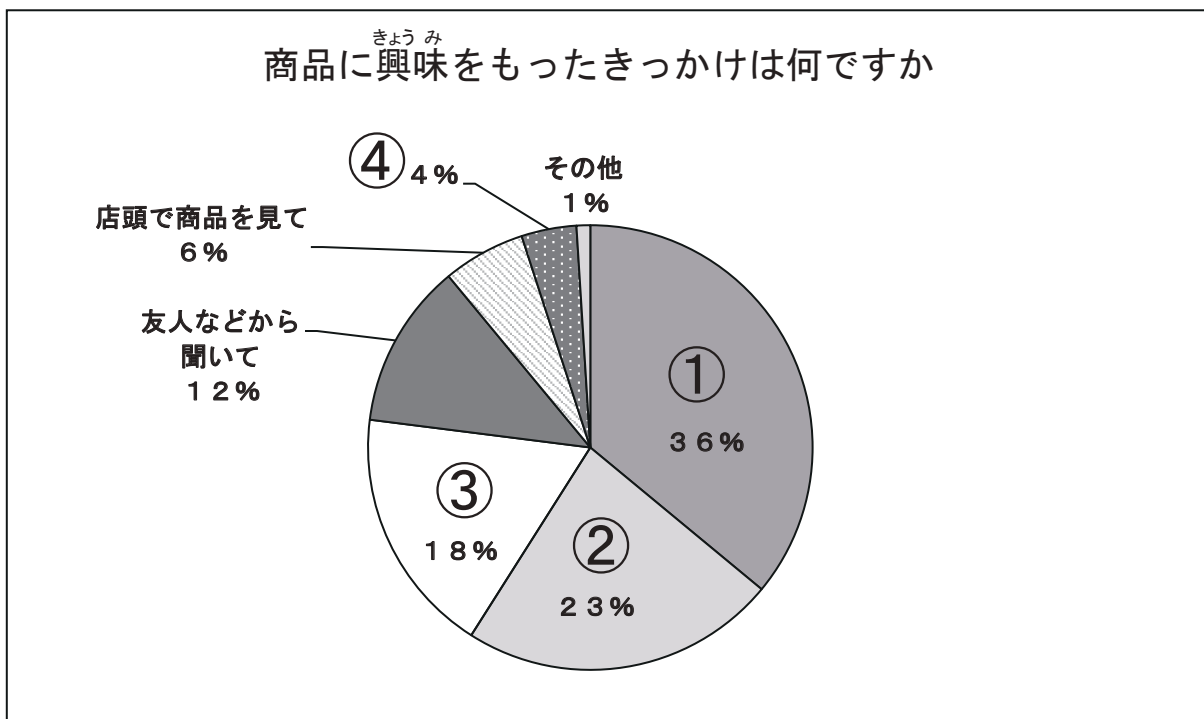
* 実際の試験より音質を下げています。



H



K



J. TEST A-Cレベル [2022年3月実施 第161回「J. TEST A-C」より一部抜粋]

■ 次の文の_____の意味に最も近いものを1・2・3・4の中から選びなさい。

- (1) すみやかに中止を決定した。
1 よく考えて
2 仕方なく
3 落ち着いて
4 すぐに
- (2) 厄介な仕事を頼まれた。
1 重要な
2 苦手な
3 簡単な
4 面倒な
- (3) 出張は8月以降に変更になった。
1 8月より前
2 8月中
3 8月よりあと
4 8月以外
- (4) 新人の上田さんは毎日張り切って仕事をしている。
1 頑張っている
2 大変そうに
3 のんびり
4 嫌そうに
- (5) 私は家族を養う義務がある。
1 養わなければならない
2 家族を養わなくてもいい
3 養っている
4 養う能力がある
- (6) 鈴木さんは部長のことを崇拝しているようだ。
1 とても嫌って
2 軽蔑して
3 心から尊敬して
4 誤解して
- (7) このレストランの接客は申し分ない。
1 失礼だ
2 完璧だ
3 過剰だ
4 丁寧だ
- (8) 新製品のスペックが決まった。
1 発売
2 入荷
3 仕様
4 名前

J. TEST D-Eレベル [2022年3月実施 第161回「J. TEST D-E」より一部抜粋]

■ 次の文の_____の意味に一番ちかいものを1・2・3・4の中から選んでください。

- (1) 駐^{ちゆうしやじよう}車^{つか}場^{つか}を^{つか}使^{つか}わ^{つか}せ^{つか}て^{つか}い^{つか}た^{つか}だ^{つか}け^{つか}ま^{つか}せ^{つか}ん^{つか}か。
- 1 使^{つか}っ^{つか}て^{つか}く^{つか}だ^{つか}さ^{つか}い 2 使^{つか}わ^{つか}な^{つか}い^{つか}で^{つか}く^{つか}だ^{つか}さ^{つか}い
3 使^{つか}っ^{つか}て^{つか}い^{つか}ま^{つか}す^{つか}か 4 使^{つか}っ^{つか}て^{つか}も^{つか}い^{つか}い^{つか}で^{つか}す^{つか}か
- (2) 会^{しよくどう}社^{しよくどう}の^{しよくどう}食^{しよくどう}堂^{しよくどう}は、し^まっ^てい^ます。
- 1 混^まん^でい^ます 2 人^がい^ませ^ん
3 人^に気^がで^す 4 開^あい^てい^ませ^ん
- (3) きんじよで工^{くわ}事^じを^して^いる^ので、うる^さく^てた^まり^ませ^ん。
- 1 う^るさ^くて^も仕^はた^りあ^りま^せん 2 朝^あら^から^あい^るま^でう^るさ^いで^す
3 う^るさ^くて^がま^んで^きま^せん 4 う^るさ^くて^みみ^がい^たな^りま^した
- (4) 5^げ月^{じゆん}下^{とうきよう}旬^{しゆつちよう}に^{しゆつちよう}東^{しゆつちよう}京^{しゆつちよう}に^{しゆつちよう}出^{しゆつちよう}張^{しゆつちよう}し^ます。
- 1 5^げ月^{じゆん}の^{しゆつちよう}終^{しゆつちよう}わ^りご^ろに 2 5^げ月^{じゆん}の^{しゆつちよう}初^{しゆつちよう}め^ごろ^に
3 5^げ月^{じゆん}の^{しゆつちよう}真^{しゆつちよう}ん^中ぐ^らい^に 4 5^げ月^{じゆん}の^{しゆつちよう}初^{しゆつちよう}め^から^{しゆつちよう}終^{しゆつちよう}わ^りま^で
- (5) 健^{けん}太^{たくん}君^は、利^り口^{こう}な子^{です}。
- 1 優^{やさ}しい 2 正^{しやう}直^{じき}な
3 頭^{あたま}が^いい^い 4 足^{あし}が^いい^い

■ 【 】の中^{なか}の^{なか}3^ごつ^ごの^ご言^ご語^ごを^ご順^{じゆん}序^{じよ}ど^{じよ}お^{じよ}り^{じよ}に^{じよ}す^{じよ}べ^{じよ}て^{じよ}使^{つか}っ^{つか}て^{つか}、^{つか}会^{かい}話^わや^わ文^{ぶん}章^{しやう}に^{ぶん}合^あう^あ文^{ぶん}を^{ぶん}作^{つく}っ^{つく}て^{つく}く^{つく}だ^{つく}さ^{つく}い。

_____の^{ぶん}部^{ぶん}分^{ぶん}は、^{ぶん}必^{ひつ}要^{よう}な^{ぶん}ら^{ぶん}文^{ぶん}法^{ぽう}的^{てき}に^{ただ}正^{かた}し^かい^か形^かに^か変^かえ^かて^かく^かだ^かさ^かい。

(6) クラ^{じやう}ス^ずで【 1. サ^{じやう}ク^ずカー → 2. い^{じやう}ち^ずば^ずん → 3. 上^{じやう}手^ず 】人^{じやう}は、吉^{じやう}田^ずさん^ずで^ずす。

(7) (会^{しや}社^じで)

原^は田^ら：す^みま^せん。会^{かい}議^ぎ室^{しつ}の^かぎ^ぎ、ど^こで^すか。

川^{かわ}崎^{さき}：さ^きっ^きカ^かル^るロ^ろス^すさん^{さん}が^が使^{つか}っ^{つか}て^{つか}い^まし^たか^ら、【 1. 彼^{かれ} → 2. 知^ちる →

3. は^ず 】で^すよ。

(8) 【 1. ご^ごは^ん → 2. 食^くべ^る → 3. す^すぎ^る 】、お^おな^なか^かが^が痛^{いた}く^なり^まし^た。

J. TEST F-Gレベル [2022年3月実施 第161回「J. TEST F-G」より一部抜粋]

■ 次の文の _____ とだいたい同じ意味のものを 1・2・3・4 の中から選んでください。

- (1) たまごをむっつ買いました。
1 はっこ 2 よんこ
3 ろっこ 4 さんこ
- (2) わたしは、おさけがすきです。
1 あめやクッキー 2 ビールやワイン
3 バスやタクシー 4 コーヒーやジュース
- (3) おねえさんは、なんさいですか。
1 なんにん 2 どのひと
3 どちら 4 おいくつ
- (4) ボールペンをかります。
1 つかってかえます 2 もってきます
3 なくします 4 かってきます
- (5) にわのきは、どれもひくいです。
1 ふとくないです 2 たかくないです
3 わかくないです 4 ほそくないです

■ 【 】の中の3つの言葉をならべて、ただしい文を作ってください。
1・2・3・4・5・6の中からいちばんいいものを1つ選んでください。

- (6) 先生の【 1. いえで 2. 2かい 3. 1週間に 】ギターをならっています。
1 1→2→3 2 1→3→2 3 2→1→3 4 2→3→1
5 3→1→2 6 3→2→1
- (7) 東京で【 1. 大きい 2. いちばん 3. 本や 】へ行きました。
1 1→2→3 2 1→3→2 3 2→1→3 4 2→3→1
5 3→1→2 6 3→2→1
- (8) 原田さんは、【 1. スカートを 2. 長い 3. あおくて 】はいています。
1 1→2→3 2 1→3→2 3 2→1→3 4 2→3→1
5 3→1→2 6 3→2→1

正解とスクリプト

【正解】

	問題13	問題14	問題19	問題20				
聴読解	1	3	1	2				
	(1)	(2)	(3)	(4)	(5)	(6)	(7)	(8)
A-Cレベル	4	4	3	1	1	3	2	3
D-Eレベル	4	4	3	1	3	(下記参照)		
F-Gレベル	3	2	4	1	2	2	3	6

■D-Eレベル (6)～(8)の解答例 【 A / B 】

(6) サッカーがいちばん上手な

(7) 彼が知っているはず

(8) ごはんを食べすぎて

【音声】 <http://j-test.jp/2024-11-books.mp3>

* 実際の試験より音質を下げています。



【スクリプト】

Hを見てください。

会社で男性と女性が研修で用意するものについて話しています。

問題13 用意が終わっているのはどれですか。

問題14 男性が用意するのはどれですか。

男：明日の研修だけど、資料の印刷は済んでる？

女：今、田口さんが作業中で、あとで私も手伝いに行きます。研修会場はお昼まで使うそうなので、椅子や机は午後、若手社員で並べておきます。

男：わかった。講師の先生に頼まれたものは？

女：グループで話し合う時に使うペンと紙はもう揃えてあります。あとはホワイトボードですが、倉庫から持って来ないといけないんです。

男：じゃあ、僕が夕方までに運び込んでおくよ。

女：ありがとうございます。

Kを見てください。

会社で男性と女性があるアンケート結果について話しています。

問題19 男性は何に力を入れるべきだと言っていますか。

問題20 女性は何に力を入れるべきだと言っていますか。

女：部長、お客様に新商品「お掃除ロボ」に興味を持ったきっかけについて聞いたアンケートの結果です。

男：ほう、やはりテレビコマーシャルが一番効果があるんだね。インターネット広告はまずまずの18パーセントで、新聞・雑誌の広告はたった4パーセントか。これならもっとテレビCMを増やしたほうが良さそうだな。

女：部長、ここを見てください。ツイッターなどのSNSがきっかけという人が23パーセントもいます。ここを工夫すればより宣伝効果があるかと。

男：工夫と言っても、我々にできることなんてあるのか。

女：「お掃除ロボ」のアカウントを作って情報発信していくのはどうでしょうか。

男：うーん、そういうのは私には難しいな。

女：では私にお任せいただけませんか。企画しますので次の会議で発表させてください。

男：おお、そうか。じゃ、頼むよ。

実用日本語検定（J.TEST）と CEFR・日本語能力試験（JLPT）の対応表

※1

「日本語教育
の参照枠」
※2
CEFR

J.TEST（年6回実施）

JLPT（年2回実施）



* CEFR C2
 * CEFR C1
 * CEFR B2
 * CEFR B1
 * CEFR A2
 * CEFR A1

レベル	スコア
	1000点満点
特A級	930点以上
A級	900点以上
準A級	850点以上
B級	800点以上
準B級	700点以上
C級	600点以上
	700点満点
D級	500点以上
E級	350点以上
	350点満点
F級	250点以上
G級	180点以上

N1 *大学入試レベル
 N2 *専門学校入試レベル
 N3
 N4 *実習生入国レベル
 N5 *日本語学校入学レベル

※1 JLPTとCEFRの対応関係は、当事務局独自の判断によるものです。

※2 「日本語教育の参照枠」のA1～C2は、CEFRのA1～C2に準拠しています。

CEFR = Common European Framework of Reference for Languages (ヨーロッパ言語共通参照枠)

参考資料QRコード

J. TESTホームページ



<https://j-test.jp>

J. TEST情報



<https://j-test.jp/newjtest>

実施要項・年間予定



<https://j-test.jp/newjtest/schedule>

入管等提出用
成績証明書発行について



<https://j-test.jp/immigration>

J. TEST利用校



<https://j-test.jp/gakkou>

J. TEST利用団体



<https://j-test.jp/kiogyo>

成績検索



<https://j-test.jp/kensaku2>

正解と聴解資料



<https://j-test.jp/seikai>

J.TESTの特徴

年間7万人
が受験

難易度は毎回一定、
受験のチャンスが多い

成績検索
ができる



「記述式問題」があり、
「実用的」かつ「実践的」な
日本語力を測定

聴解試験と読解試験の
得点の比率はそれぞれ50%

※F-Gレベルはすべて選択式問題

A-Cレベル試験
上級者向け、ビジネス関連の問題も出題

D-Eレベル試験
初級者～中級者向け、ビジネス関連の問題も出題

F-Gレベル試験
入門者向け

3種類の試験、
レベルとスコアで
実力を測定



入門レベル～
日本語能力試験
N1以上の日本語力
まで測定可能

一定の点数以上
の方に認定証発行
(随時試験を除く)

無料のWEB
テストで
受験レベルが
確認できる



無料のWEBテスト



<https://j-test.jp/webtest>

練習問題



https://j-test.jp/page_id2066

ミニテスト



<https://j-test.jp/j-test-minitest>

新サンプル問題



<https://j-test.jp/newj-sample>

冬季休業のお知らせ

2024年も日本語ブックスをご利用いただき、誠にありがとうございました。
早いもので今年も残すところわずかとなりました。
東京・亀戸店、大阪・本町店ともに、下記の通りお休みいたします。

12月28日（土）～1月5日（日）

尚、12月27日（金）午後1時以降のご注文に関しましては、1月6日（月）以降、
順次発送いたしますことをご了承ください。

では、来年も日本語ブックスをよろしくお願い申し上げます。



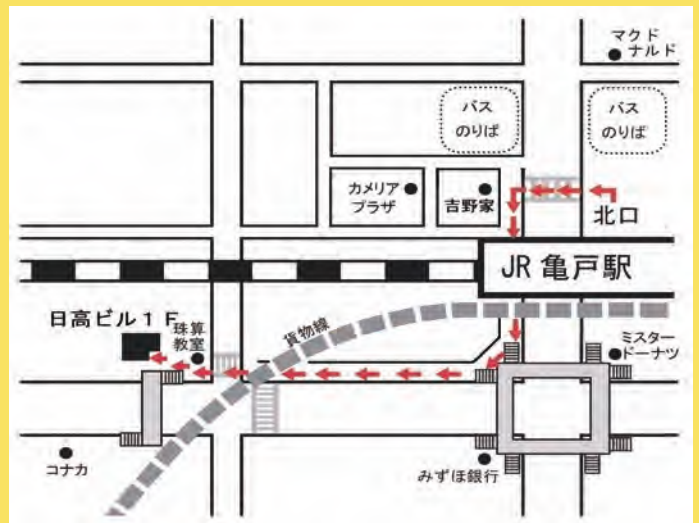
〒136-0071
東京都江東区亀戸 1-42-18 日高ビル1F
TEL：0120-776-713 FAX：0120-776-714
JR 総武線亀戸駅から徒歩5分

ご注文は発送センターへ

TEL：0120-776-713 FAX：0120-776-714

日本語ブックス 東京・亀戸店

- ◆ 営業日：月～金 10:00～17:30
- ◆ 休業日：土日・祝日・夏季休業・年末年始



日本語ブックス 大阪・本町店

- ◆ 営業日：月～金 13:30～17:30
- ◆ 休業日：土日・祝日・夏季休業・年末年始



〒541-0058
大阪府大阪市中央区南久宝寺町 4-4-5 タケコビル 3F
TEL：0120-664-724 FAX：0120-664-725
地下鉄『本町』または『心斎橋』駅から徒歩6分
『本町』からは御堂会館を通り、難波神社手前を右折。1Fは花屋。

