

日本語ボックス「今月の話題」

2024年8月号

読み物教材の原稿を毎月2つ掲載します。学習者のレベルに合わせて、自由にご利用ください。

初級・初中級レベル（本文 469 字）

「手足口病」

2024年7月23日、国立感染症研究所が、日本全国で手足口病に感染する人が増えてきたと発表しました。

手足口病は夏に流行する病気で、口の中や、手のひらや足の裏などに、2mmから3mmくらいの発疹ができます。熱が出ることもあります。そして、症状が出て3日から7日で治ることが多いです。

コロナウイルスが流行していた時は、マスクをする人が増え、出かける人が減り、手足口病に感染する人が少なくなりました。でも、みんなの行動が元に戻ってきたので、感染する人が増えてきたと考える専門家もいます。

この病気は、5歳以下が感染することが多いです。そして、一回感染すると免疫ができます。初めて感染したとき症状が出やすいので、小さい子どもの病気だと言われてきました。でも、症状が出ると、子どもより大人のほうがひどくなることがあります。発疹の痛みが子どもより強くなったり、全身がだるくなったりすることもあるそうです。

予防するためには、せっけんでしっかりと手を洗うのが、一番いいそうです。子どもも大人も、家に帰ったらきちんとうがいや手洗いをして、感染しないように注意しましょう。

（参考：日本経済新聞 2024年7月、厚生労働省 HP、国立感染症研究所 HP）

手足口病
国立感染症研究所 全国 感染
増える 発表
流行 手のひら 裏
発疹 熱 症状
治る
コロナウイルス マスク
減る 行動 元
戻る 考える 専門家
～以下
免疫
～より～のほう ひどい
痛み 全身 だるい
予防 しっかり
きちんと
注意

《 設問 》

- Q 1. 手足口病は、どんな病気ですか。
- Q 2. 手足口病になる人が増えたのは、どうしてだと言われていていますか。
- Q 3. 手足口病の症状で、子どもと大人の違いはどんなところですか。



《 調べましょう 》

名詞	: 手足口病 <small>てあしくちびょう</small> 全国 <small>ぜんこく</small> 手のひら <small>て</small> 裏 <small>うら</small> 発疹 <small>ほっしん</small> 熱 <small>ねつ</small> 症状 <small>しょうじょう</small> コロナウイルス マスク
	元 <small>もと</small> 専門家 <small>せんもんか</small> 免疫 <small>めんえき</small> 痛み <small>いた</small> 全身 <small>ぜんしん</small>
動詞	: 増える II <small>ふ</small> 治る I <small>なお</small> 減る I <small>へ</small> 戻る I <small>もど</small> 考える II <small>かんが</small>
名詞/動詞 III	: 感染 (する) <small>かんせん</small> 発表 (する) <small>はっぴょう</small> 流行 (する) <small>りゅうこう</small> 行動 (する) <small>こうどう</small> 予防 (する) <small>よぼう</small> 注意 (する) <small>ちゅうい</small>
い形容詞	: ひどい だるい
副詞	: しっかり きちんと
その他	: ~以下 <small>い か</small> ~より~のほう
[固有名詞]	: 国立感染症研究所 <small>こくりつかんせんしょうけんきゅうじょ</small>

《 選びましょう 》 【 】の中から正しいことばを選んで () に入れてください。

必要なら形を変えてください。

【 発表 症状 行動 手のひら 考える 全身 きちんと 】

- | |
|------------------------------------|
| (1) 同じ病気でも、その人によって () が違います。 |
| (2) 使ったマスクは () ゴミ箱に捨ててください。 |
| (3) 小学生の娘が、学校で作文を () することになりました。 |
| (4) 友だちに何をプレゼントしようか、一生懸命 () しました。 |
| (5) 暗い場所では、いつもより注意して () しましょう。 |

《 話しましょう 》

- 1) あなたは、手足口病を知っていましたか。
- 2) あなたの国でも、手足口病になる人がいますか。
- 3) うがいや手洗いのほかに、感染症を予防する方法を知っていたら教えてください。

中級・上級レベル（本文 628 字）

「花火大会」

2024年7月27日、東京で「隅田川花火大会」が行われた。「隅田川花火大会」は毎年7月に開催される花火大会で、テレビ番組でも中継される。コロナ禍で中止になった年もあったが、今年は2万発の花火が打ち上げられ、91万人の観客が訪れた。

しかし、「隅田川花火大会」のように無事に開催される花火大会がある一方で、中止になる花火大会が増えている。2024年7月末時点で、全国ですでに15の花火大会が中止になったという。花火の価格や人件費の高騰、住民からの苦情が主な原因だそうだ。

例えば、埼玉県狭山市で毎年8月に行われる「入間川七夕まつり」の花火大会が、今年は中止になった。運営委員会によると、警備にかかる人件費が5年前は520万円だったが、去年は710万円まで上がったという。また、花火を打ち上げたときに出る燃えかすが、車や、住宅の屋根に設置された太陽光パネルの上に落ちてきたという住民からの苦情も増えた。去年は花火を打ち上げる場所を変えたが、苦情は減らなかったそうだ。

ただ、多くの運営団体が対策を検討し、花火大会を何とか続けようと努力している。愛知県みよし市の「三好池まつり」では、有料の観覧席を設け、価格が高騰する花火の調達に充てた。無料で花火を見られる場所もあったが、有料席は満席になり、好評だったようだ。また、埼玉県小川町の「七夕まつり」は、花火の数を従来より減らすことで、運営費の不足に対応した。花火大会開催の裏には、実施に向けた、地域の人たちの努力があることを忘れないようにしたい。

（参考：読売新聞 2024年7月、埼玉新聞 2024年7月、
テレビ愛知 2024年7月）

《 設問 》

- Q 1. 今年、「隅田川花火大会」を訪れた人は、どれくらいいましたか。
- Q 2. 「入間川七夕まつり」の花火大会は、今年どうして中止になりましたか。理由を一つ答えてください。
- Q 3. 花火大会が実施できた市町村は、具体的にどのような対応をしましたか。一つ答えてください。

花火 大会
東京 隅田川花火大会
開催 中継 コロナ禍
～発 打ち上げる 観客
訪れる
無事 一方
時点
人件費 ～費 高騰 住民
苦情 主
埼玉県 狭山市
入間川七夕まつり 運営
委員会 警備
燃えかす 住宅 屋根
設置 太陽光パネル
減る
対策 検討 努力
愛知県 みよし市
三好池まつり 有料
観覧席 設ける 調達
充てる 満席 好評
小川町 七夕まつり 従来
不足 対応 実施 地域

《 調べましょう 》

名詞	: 花火 大会 コロナ禍 観客 一方 時点 人件費 住民 苦情 委員会 燃えかす 住宅 屋根 太陽光パネル 有料 観覧席 満席 従来 地域
名詞/動詞 III	: 開催 (する) 中継 (する) 高騰 (する) 運営 (する) 警備 (する) 設置 (する) 対策 (する) 検討 (する) 努力 (する) 調達 (する) 不足 (する) 対応 (する) 実施 (する)
動詞	: 訪れる II 減る I 設ける II 充てる II
複合動詞	: 打ち上げる II
な形容詞	: 無事 (な) 主 (な) 好評 (な)
その他	: ~ 発 ~ 費
[固有名詞]	: 東京 隅田川花火大会 埼玉県 狭山市 入間川七夕まつり 愛知県 みよし市 三好池まつり 小川町 七夕まつり



《 選びましょう 》 【 】の中から正しいことばを選んで () に入れてください。
必要なら形を変えてください。

【 訪れる 好評 人件費 設置 有料 無事 不足 】

- (1) 景気の悪化を防ぐため、来月、対策検討委員会が ()。
- (2) フランスで開催されたオリンピックには、様々な国から観客が ()。
- (3) 先月は臨時でアルバイトを雇ったので、() が増えた。
- (4) 材料が () ため、工場での生産を1か月停止した。
- (5) 新商品はとても () で、すぐに売り切れてしまった。

《 話しましょう 》

- 1) あなたの国には、花火大会がありますか。
- 2) あなたは日本の花火大会に行ったことはありますか。または、行きたい花火大会はありますか。
- 3) 日本で花火大会の中止が増えていることについて、あなたはどう思いますか。

J.TESTの特徴

年間7万人
が受験

A-Cレベル試験

上級者向け、ビジネス関連の問題も出題

D-Eレベル試験

初級者～中級者向け、ビジネス関連の問題も出題

F-Gレベル試験

入門者向け

J.TESTは、入学基準、卒業目標、奨学金、学費一部免除、学期テスト、社員の日本語レベル確認、資格給として給与に反映されるなど、学校や企業などで幅広く活用されています。

3種類の試験、
レベルとスコアで
実力を測定



難易度は毎回一定、
受験のチャンスが多い

年6回
実施

成績検索
ができる



無料で
ダウンロード
できる学習素材
が豊富



入門レベル～
日本語能力試験
N1以上の日本語力
まで測定可能

「記述式問題」があり、
「実用的」かつ「実践的」な
日本語力を測定

一定の点数以上
の方に認定証発行
(随時試験を除く)

聴解試験と読解試験の
得点の比率はそれぞれ50%

※F-Gレベルはすべて選択式問題

無料のWEB
テストで
受験レベルが
確認できる



無料のWEBテスト



<https://j-test.jp/webtest>

練習問題



https://j-test.jp/page_id2066

ミニテスト



<https://j-test.jp/j-test-minitest>

新サンプル問題



<https://j-test.jp/newj-sample>

平素は日本語ブックスをご利用いただき、誠にありがとうございます。
日本語ブックスでは、ホームページやSNSなどで、情報を発信しております。
ぜひご覧ください。

日本語ブックス東京店 Twitter

日本語ブックス大阪店 Twitter

日本語ブックス大阪店 ブログ



@nihongobooksjp



@nihongobooksjp2



<https://books-osakajimdo.com/>



〒136-0071

東京都江東区亀戸 1-42-18 日高ビル1F

TEL: 0120-776-713 FAX: 0120-776-714

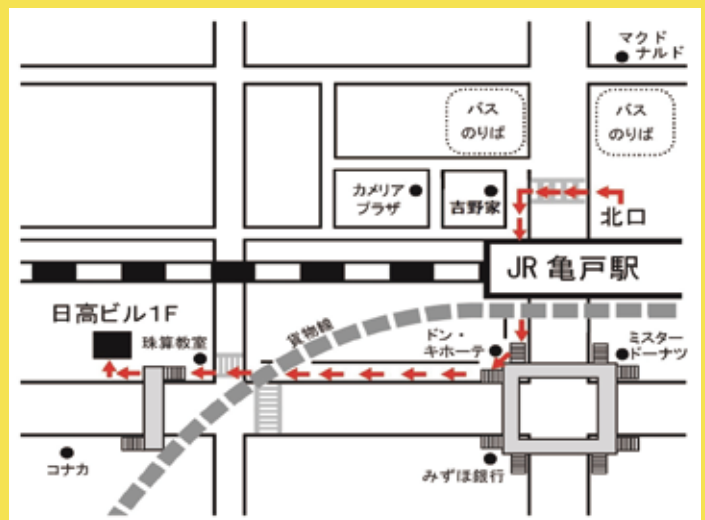
JR 総武線亀戸駅から徒歩5分

ご注文は発送センターへ

TEL: 0120-776-713 FAX: 0120-776-714

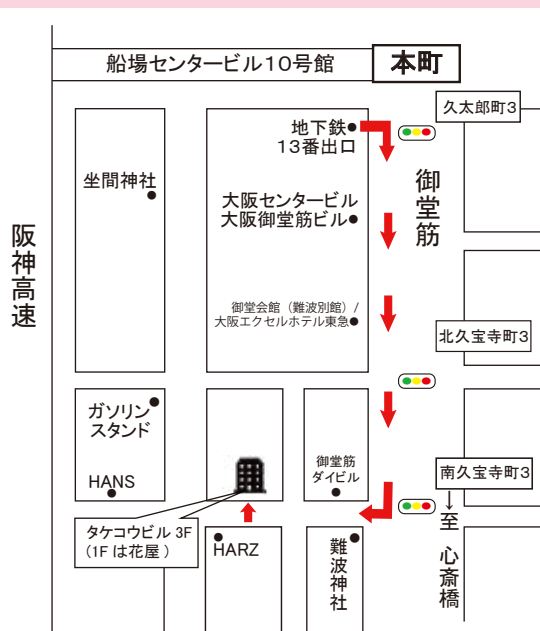
日本語ブックス 東京・亀戸店

- ◆ 営業日: 月~金 10:00~17:30
- ◆ 休業日: 土日・祝日・夏季休業・年末年始



日本語ブックス 大阪・本町店

- ◆ 営業日: 月~金 13:30~17:30
- ◆ 休業日: 土日・祝日・夏季休業・年末年始



〒541-0058

大阪府大阪市中央区南久宝寺町 4-4-5 タケコウビル 3F

TEL: 0120-664-724 FAX: 0120-664-725

地下鉄『本町』または『心斎橋』駅から徒歩6分

『本町』からは御堂会館を通り、難波神社手前を右折。1Fは花屋。