

J.TEST 過去問題

J.TEST の過去問題から、聴読解問題と、類義語問題・記述問題を紹介します。

自由にご利用ください。

J.TEST A-Cレベル

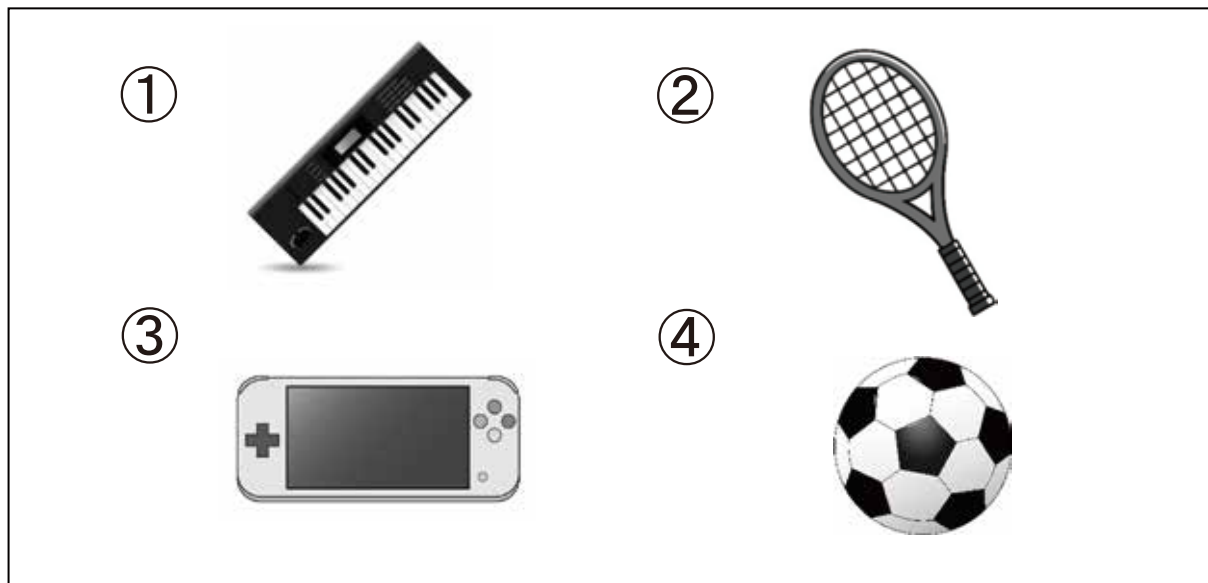
[2023年5月実施 第168回「J.TEST A-C」より一部抜粋]

【音声】 <http://j-test.jp/2024-08-books.mp3>

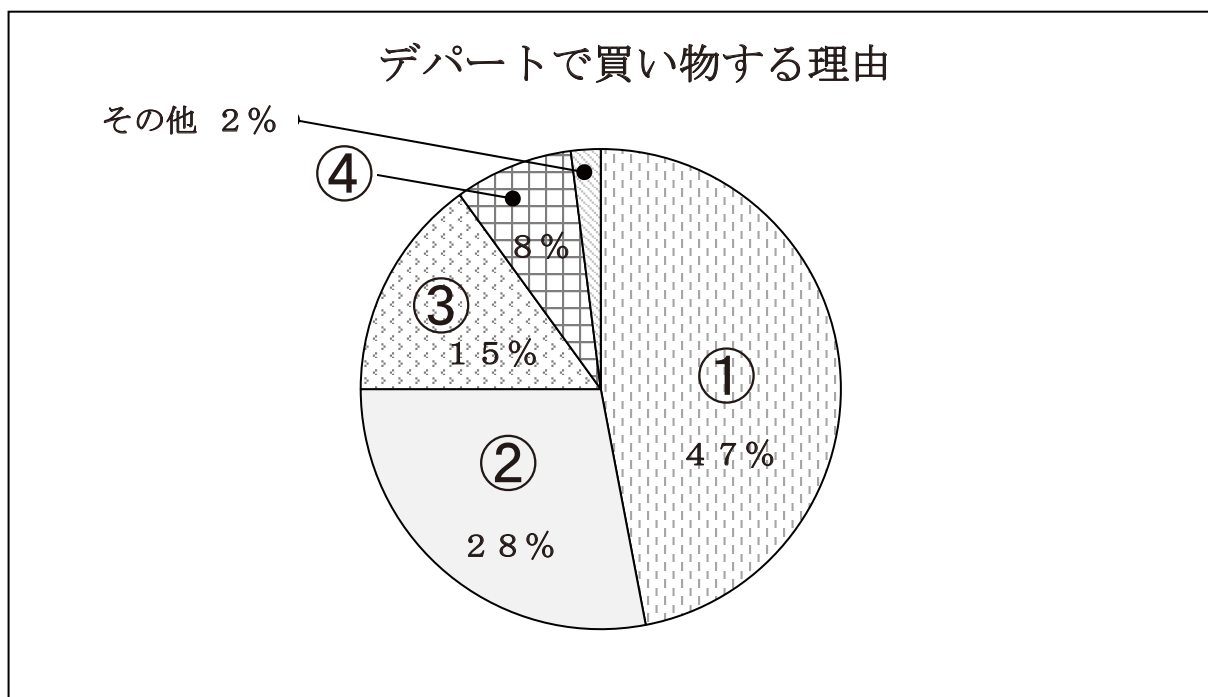
* 実際の試験より音質を下げています。



G



I



J.TEST A-Cレベル

[2023年5月実施 第168回「J.TEST A-C」より一部抜粋]

■ 次の文の（ ）に1・2・3・4の中から最も適切な言葉を入れなさい。

- (1) 会議で上手く説明できず、（ ）。
- | | |
|-----------------------------|------------------------------|
| 1 懐 <small>なつ</small> かしかった | 2 羨 <small>うらや</small> ましかった |
| 3 悔 <small>くや</small> しかった | 4 緩 <small>ゆる</small> かった |
- (2) 子供の時、海で（ ）ことがあるので、今でも絶対に海に行かない。
- | | |
|--------------------------|--------------------------|
| 1 溢 <small>あふ</small> れた | 2 溺 <small>おぼ</small> れた |
| 3 隠 <small>かく</small> れた | 4 ふざけた |
- (3) 彼の説明は（ ）わからなかった。
- | | |
|--------|--------|
| 1 すっきり | 2 ぴったり |
| 3 たっぷり | 4 さっぱり |
- (4) この建物の地下は（ ）が届とどかず携けい帯電話たいが使えない。
- | | |
|--------------------------|-------------------------|
| 1 電線 <small>でんせん</small> | 2 電波 <small>でんぱ</small> |
| 3 屋外 | 4 通知 |
- (5) 店内は学生（ ）の若者でいっぱいだった。
- | | |
|-----|-----|
| 1 者 | 2 的 |
| 3 風 | 4 性 |
- (6) 彼は（ ）性格で、周りの人を困らせる。
- | | |
|--------------------------|----------------------------|
| 1 密 <small>ひそ</small> かな | 2 気まぐれな |
| 3 軽快な | 4 華奢 <small>きやしゃ</small> な |
- (7) パスポートを（ ）場合は各都道府県の窓口（窓口）に届け出る必要がある。
- | | |
|------------------------------|-----------------------------|
| 1 白状 <small>はくじょう</small> した | 2 返済 <small>はんさい</small> した |
| 3 没収 <small>ぼっしゅう</small> した | 4 紛失 <small>ぶんしつ</small> した |
- (8) ヨーロッパ旅行では十分に現地の料理を（ ）ことができた。
- | | |
|-----------------------------|-----------------------------|
| 1 堪能 <small>たんのう</small> する | 2 傍聴 <small>ぼうてい</small> する |
| 3 風刺 <small>ふうし</small> する | 4 帰結 <small>けいけつ</small> する |

J. TEST D-Eレベル [2023年5月実施 第168回「J. TEST D-E」より一部抜粋]

■ 次の文の（ ）に1・2・3・4の中から一番いい言葉を入れてください。

- (1) 雨が（ ）から、行きましょう。
1 ゆれて
2 やんで
3 もどって
4 くれて
- (2) この階段は、（ ）まで続いています。
1 専門
2 物価
3 貿易
4 屋上
- (3) 田中さんとお兄さんは、顔が（ ）で、兄弟だとすぐにわかります。
1 ぐっすり
2 びっくり
3 そっくり
4 ゆっくり
- (4) おおぜいの人が列を作ってまっているのだから、（ ）を守ってほしい。
1 順番
2 商店
3 留守番
4 感想
- (5) 4月に新入社員の入社式が（ ）しました。
1 出され
2 行われ
3 閉められ
4 建てられ

■ (A)と(B)の_____に合う言葉を入れて文を作ってください。

- (6) A: 明日、社長とゴルフに行く予定ですが、_____は、どうですか。
(A)
B: 朝は、晴れますが、午後からは、雨が_____でしょうね。
(B)
- (7) 香川部長は、丸い_____をかけて、青いネクタイを_____人です。
(A) (B)
- (8) A: 毎日_____ものばかり食べて、10キロ太りました。
(A)
B: それで急に「ダイエットをする」と言い_____んですね。
(B)

J.TEST F-Gレベル

[2023年5月実施 第168回「J.TEST F-G」より一部抜粋]

■ 次の文の（ ）に1・2・3・4の中からいちばんいいものを入れてください。

- (1) わたしは（ ）でおんがくを聞きます。
- | | |
|-------|--------|
| 1 ナイフ | 2 シャワー |
| 3 ラジオ | 4 シャツ |

- (2) あしたは、することがなくて（ ）です。
- | | |
|--------|--------|
| 1 ひま | 2 にぎやか |
| 3 じょうぶ | 4 りっぱ |

- (3) へやに花をおきたいですから、（ ）を買いました。
- | | |
|--------|--------|
| 1 セッケン | 2 りんご |
| 3 かびん | 4 えんぴつ |

- (4) こうえんのこちら（ ）は、木がありません。
- | | |
|------|------|
| 1 ずつ | 2 そば |
| 3 ほう | 4 がわ |

- (5) かいだんを（ ）ます。
- | | |
|------|------|
| 1 とり | 2 おり |
| 3 ふり | 4 いら |

■ 【 】の中の3つの言葉をならべて、ただしい文を作ってください。

1・2・3・4・5・6の中からいちばんいいものを1つ選んでください。

- (6) あかくて【 1. はこの 2. 中に 3. ちいさい 】プレゼントがあります。

- | | | | |
|---------|---------|---------|---------|
| 1 1→2→3 | 2 1→3→2 | 3 2→1→3 | 4 2→3→1 |
| 5 3→1→2 | 6 3→2→1 | | |

- (7) しゅくだいを【 1. あとで 2. した 3. あそびに 】行きます。

- | | | | |
|---------|---------|---------|---------|
| 1 1→2→3 | 2 1→3→2 | 3 2→1→3 | 4 2→3→1 |
| 5 3→1→2 | 6 3→2→1 | | |

- (8) 【 1. ふたつ 2. おちゃを 3. つめたい 】と、このおかしをください。

- | | | | |
|---------|---------|---------|---------|
| 1 1→2→3 | 2 1→3→2 | 3 2→1→3 | 4 2→3→1 |
| 5 3→1→2 | 6 3→2→1 | | |

正解とスクリプト

【正解】

	問題11	問題12	問題15	問題16				
聴読解	1	3	2	4				
	(1)	(2)	(3)	(4)	(5)	(6)	(7)	(8)
A-Cレベル	3	2	4	2	3	2	4	1
D-Eレベル	2	4	3	1	2	(下記参照)		
F-Gレベル	3	1	3	4	2	5	3	6

■D-Eレベル (6)～(8)の解答例 【 A / B 】

(6) 天気／降る

(7) めがね／している

(8) 甘い／だした

【音声】 <http://j-test.jp/2024-08-books.mp3>

* 実際の試験より音質を下げています。



【スクリプト】

Gを見てください。

店で女性店員と男性店員が、商品の位置について話しています。

問題11 どれを左に置きますか。

問題12 どれを真ん中に置きますか。

女：この商品は、棚の中央に並べていいですか。

男：それは最近人気がないから、左の端でいいや。

女：はい。確かに楽器を買うお客様は減っていますよね。スポーツ関係の商品はどうしますか。

男：ラケットは壁に掛けて、ボールは中央に置こうか。サッカーは子供に人気があるから。

女：じゃ、このゲームは右側に並べていいですね。

男：ちょっと待って。それって、先週発売されたばかりの商品だよ。それを中央にするよ。

女：はい。ではボールは右に移しますね。

Iを見てください。

デパートの部長がお客様アンケートの結果について従業員に話しています。

問題15 部長が従業員をほめた項目はどれですか。

問題16 これから力を入れるのはどれですか。

女：えー、デパートで買い物する理由を伺ったお客様アンケートの結果をご報告します。最も多かったのが、「商品の良さ」で5割近くです。デパートは食料品から洋服や宝石まで何でもあり、良い品を揃えているので当然ですね。次は「店員のお客様対応」で約3割でした。皆様の対応は素晴らしいので引き続きよろしく願いいたします。3番目は「店の雰囲気が良い」です。そして、「ポイントがつくから」が1割弱でした。えー、売り上げは厳しい状況が続いています。来店が少ない若者にもお越しいただくため、買い物ポイントをアップするキャンペーンを打ち出し、若者の集客につなげたいと思います。

実用日本語検定（J.TEST）と CEFR・日本語能力試験（JLPT）の対応表

※1

「日本語教育の参照枠」 ※2 CEFR		J.TEST (年6回実施)		JLPT (年2回実施)	
		レベル	スコア		
熟達 * CEFR C2 * CEFR C1 * CEFR B2		A・C レベル試験	1000点満点		
			特A級	930点以上	
			A級	900点以上	
			準A級	850点以上	
			B級	800点以上	
基礎 * CEFR B1 * CEFR A2		D・E レベル試験	700点満点	N1 *大学入試レベル	
			準B級	700点以上	N2 *専門学校入試レベル
			C級	600点以上	
* CEFR A1		F・G レベル試験	350点満点	N3	
			D級	500点以上	N4 *実習生入国レベル
			E級	350点以上	
			F級	250点以上	N5 *日本語学校入学レベル
			G級	180点以上	

※1 JLPTとCEFRの対応関係は、当事務局独自の判断によるものです。

※2 「日本語教育の参照枠」のA1～C2は、CEFRのA1～C2に準拠しています。

CEFR = Common European Framework of Reference for Languages (ヨーロッパ言語共通参照枠)

参考資料QRコード

J.TESTホームページ



<https://j-test.jp>

J.TEST情報



<https://j-test.jp/newjtest>

実施要項・年間予定



<https://j-test.jp/newjtest/schedule>

入管等提出用
成績証明書発行について



<https://j-test.jp/immigration>

J.TEST利用校



<https://j-test.jp/gakkou>

J.TEST利用団体



<https://j-test.jp/kigyo>

成績検索



<https://j-test.jp/kensaku2>

正解と聴解資料



<https://j-test.jp/seikai>

J.TESTの特徴

年間7万人
が受験

A-Cレベル試験

上級者向け、ビジネス関連の問題も出題

D-Eレベル試験

初級者～中級者向け、ビジネス関連の問題も出題

F-Gレベル試験

入門者向け

J.TESTは、入学基準、卒業目標、奨学金、学費一部免除、学期テスト、社員の日本語レベル確認、資格給として給与に反映されるなど、学校や企業などで幅広く活用されています。

3種類の試験、
レベルとスコアで
実力を測定



難易度は毎回一定、
受験のチャンスが多い

年6回
実施

成績検索
ができる



無料で
ダウンロード
できる学習素材
が豊富



入門レベル～
日本語能力試験
N1以上の日本語力
まで測定可能

「記述式問題」があり、
「実用的」かつ「実践的」な
日本語力を測定

一定の点数以上
の方に認定証発行
(随時試験を除く)

聴解試験と読解試験の
得点の比率はそれぞれ50%

※F-Gレベルはすべて選択式問題

無料のWEB
テストで
受験レベルが
確認できる



無料のWEBテスト



<https://j-test.jp/webtest>

練習問題



https://j-test.jp/page_id2066

ミニテスト



<https://j-test.jp/j-test-minitest>

新サンプル問題



<https://j-test.jp/newj-sample>

平素は日本語ブックスをご利用いただき、誠にありがとうございます。
日本語ブックスでは、ホームページやSNSなどで、情報を発信しております。
ぜひご覧ください。

日本語ブックス東京店 Twitter



@nihongobooksjp

日本語ブックス大阪店 Twitter



@nihongobooksjp2

日本語ブックス大阪店 ブログ



<https://books-osakajimdo.com/>



〒136-0071

東京都江東区亀戸 1-42-18 日高ビル1F

TEL: 0120-776-713 FAX: 0120-776-714

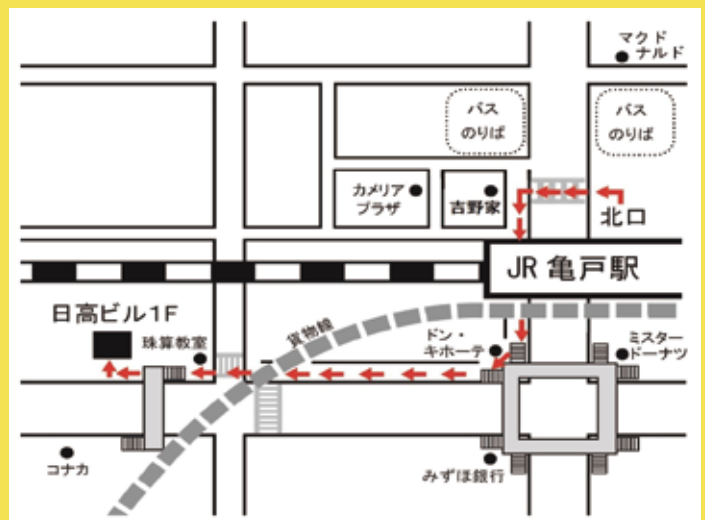
JR 総武線亀戸駅から徒歩5分

ご注文は発送センターへ

TEL: 0120-776-713 FAX: 0120-776-714

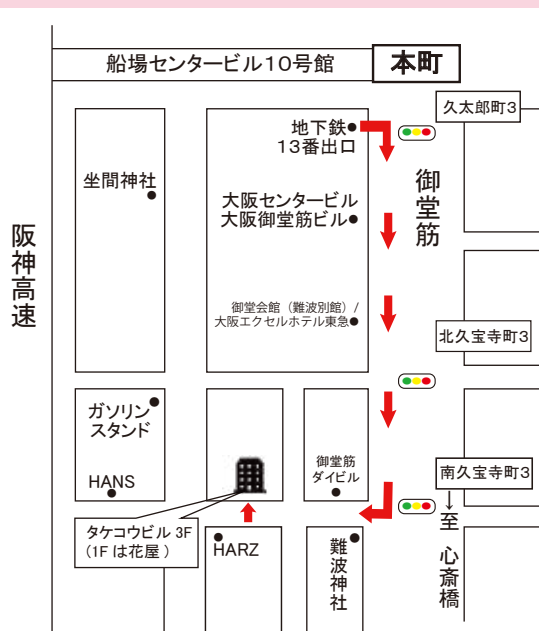
日本語ブックス 東京・亀戸店

- ◆ 営業日: 月~金 10:00~17:30
- ◆ 休業日: 土日・祝日・夏季休業・年末年始



日本語ブックス 大阪・本町店

- ◆ 営業日: 月~金 13:30~17:30
- ◆ 休業日: 土日・祝日・夏季休業・年末年始



〒541-0058

大阪府大阪市中央区南久宝寺町 4-4-5 タケコウビル 3F

TEL: 0120-664-724 FAX: 0120-664-725

地下鉄『本町』または『心斎橋』駅から徒歩6分

『本町』からは御堂会館を通り、難波神社手前を右折。1Fは花屋。