

## J.TEST 過去問題

J.TEST の過去問題から、聴読解問題と、類義語問題・記述問題を紹介します。

自由にご利用ください。

J.TEST A-Cレベル

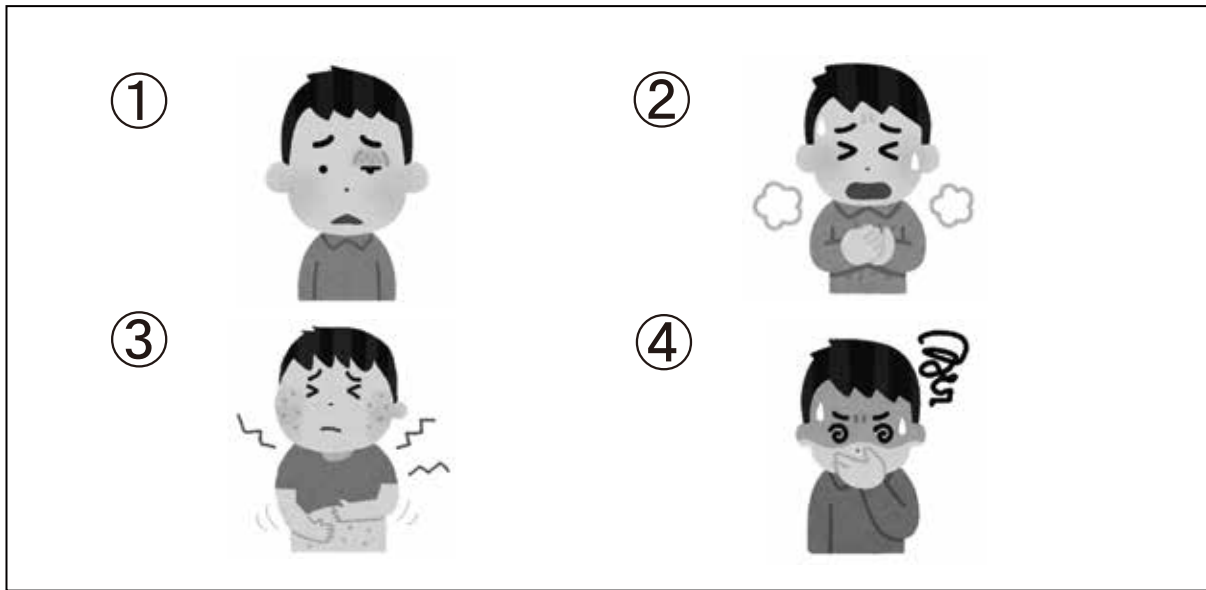
[2023年3月実施 第167回「J.TEST A-C」より一部抜粋]

【音声】 <http://j-test.jp/2024-07-books.mp3>

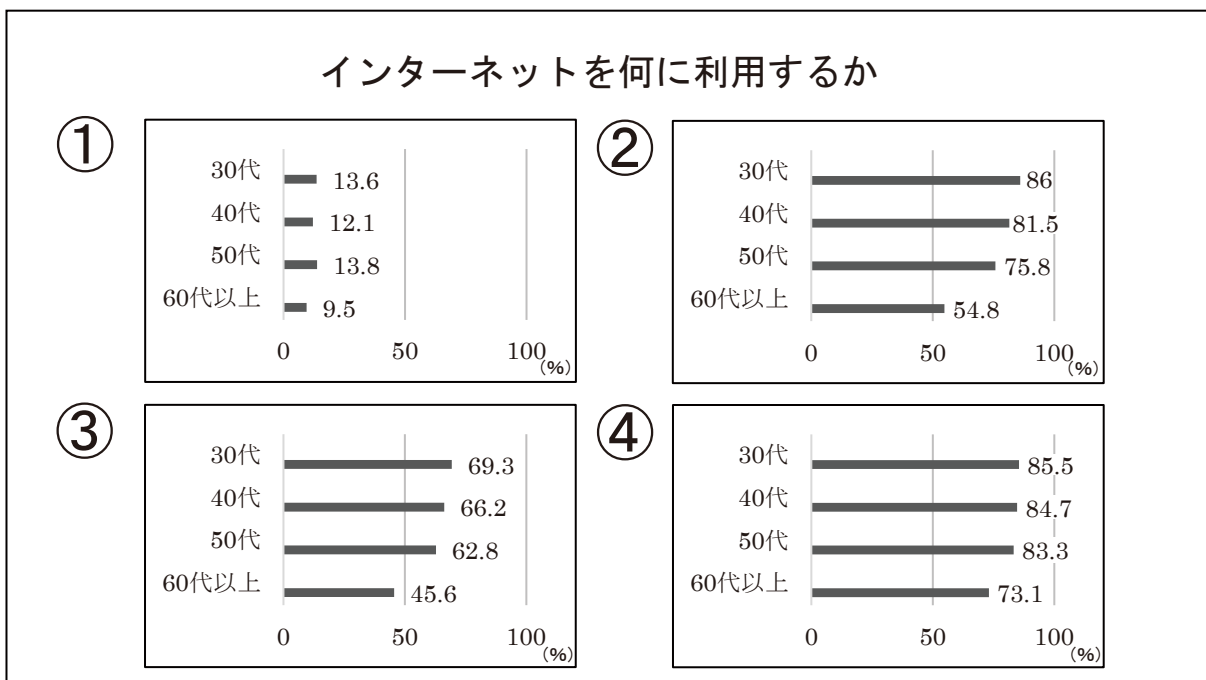
\* 実際の試験より音質を下げています。



I



K



J. TEST A-Cレベル [2023年3月実施 第167回「J. TEST A-C」より一部抜粋]

■ 次の文の（ ）に1・2・3・4の中から最も適切な言葉を入れなさい。

- (1) 兄は（ ）を使ったスポーツが得意だ。  
1 ボール  
2 ブローチ  
3 レジャー  
4 ハイキング
- (2) あの山は非常に（ ）、登るのは大変だ。  
1 力強くて  
2 まぶしくて  
3 険しくて  
4 勇ましくて
- (3) 線路（ ）のマンションは電車の音がうるさい。  
1 界  
2 深い  
3 ぞい  
4 式
- (4) パーティーは（ ）雰囲気だった。  
1 なごやかな  
2 手近な  
3 なめらかな  
4 たくみな
- (5) 部長の質問に誰も答えられず、会議室が（ ）なった。  
1 生き生きと  
2 わずかに  
3 ぴかぴかに  
4 しいんと
- (6) 先日の飲み会で色々話して、彼女との距離が（ ）気がする。  
1 縮まった  
2 繁栄した  
3 中和した  
4 尽きた
- (7) 出張にかかった（ ）を計算する。  
1 決算  
2 経費  
3 基金  
4 儉約
- (8) 部長は取引先企業と（ ）しているという噂がある。  
1 困窮  
2 癒着  
3 連覇  
4 賄賂

J. TEST D-Eレベル [2023年3月実施 第167回「J. TEST D-E」より一部抜粋]

■ 次の文の（ ）に1・2・3・4の中から一番いい言葉を入れてください。

(1) A: 「ごみを（ ）たいので、持って来てもらえませんか」

B: 「ええ、いいですよ」

- |      |         |
|------|---------|
| 1 拾い | 2 走り    |
| 3 集め | 4 連れて来て |

(2) 何回呼んでも誰も出ませんから、この家は（ ）のようです。

- |      |      |
|------|------|
| 1 留守 | 2 空気 |
| 3 警察 | 4 交通 |

(3) バスが来ないので、（ ）しました。

- |        |        |
|--------|--------|
| 1 あちこち | 2 ちゃんと |
| 3 がらがら | 4 いらいら |

(4) ミスが多いので、最初から仕事を（ ）なければなりません。

- |       |        |
|-------|--------|
| 1 見送ら | 2 やり直さ |
| 3 押さえ | 4 握ら   |

(5) 料理を作るまえに、（ ）をします。

- |        |        |
|--------|--------|
| 1 エプロン | 2 ショップ |
| 3 インク  | 4 バケツ  |

■ (A) と (B) の \_\_\_\_\_ に合う言葉を入れて文を作ってください。

(6) A: おちゃです。どうぞ。 \_\_\_\_\_ ですから、気をつけてください。

(A)

B: とても \_\_\_\_\_ そうなおちゃですね。いただきます。

(B)

(7) 実は、日本に来てから、まだバスに \_\_\_\_\_ ことがありません。ですから、

(A)

料金の払い \_\_\_\_\_ が、よくわからないんです。

(B)

(8) A: 玄関で靴を \_\_\_\_\_ なければなりませんか。

(A)

B: いいえ。靴を \_\_\_\_\_ まま、入ってください。

(B)

J. TEST F-Gレベル

[2023年3月実施 第167回「J. TEST F-G」より一部抜粋]

■ 次の文の（ ）に1・2・3・4の中からいちばんいいものを入れてください。

- (1) さいふは、うわぎの（ ）にあります。
- |         |        |
|---------|--------|
| 1 パーティー | 2 ポケット |
| 3 フォーク  | 4 テーブル |

- (2) にわで（ ）がなっています。
- |      |      |
|------|------|
| 1 とり | 2 まど |
| 3 いろ | 4 さら |

- (3) 駅のちかくは、（ ）です。
- |        |        |
|--------|--------|
| 1 しんせつ | 2 にぎやか |
| 3 じょうぶ | 4 へた   |

- (4) おとうとは、べんきょう（ ）です。
- |       |      |
|-------|------|
| 1 たち  | 2 ころ |
| 3 ちゅう | 4 すぎ |

- (5) ねるまえにシャワーを（ ）ます。
- |      |       |
|------|-------|
| 1 あび | 2 ぬぎ  |
| 3 ふり | 4 かぶり |

■ 【 】の中の3つの言葉をならべて、ただしい文を作ってください。

1・2・3・4・5・6の中なかからいちばんいいものを1つえらんでください。

- (6) けしゴムと、【 1. 買かいました 2. くろの 3. ボールペンを 】。

- |         |         |         |         |
|---------|---------|---------|---------|
| 1 1→2→3 | 2 1→3→2 | 3 2→1→3 | 4 2→3→1 |
| 5 3→1→2 | 6 3→2→1 |         |         |

- (7) やおやは、【 1. いえの 2. となりに 3. 吉田よしださんの 】あります。

- |         |         |         |         |
|---------|---------|---------|---------|
| 1 1→2→3 | 2 1→3→2 | 3 2→1→3 | 4 2→3→1 |
| 5 3→1→2 | 6 3→2→1 |         |         |

- (8) あのやまは、【 1. たかく 2. あまり 3. ありません 】。

- |         |         |         |         |
|---------|---------|---------|---------|
| 1 1→2→3 | 2 1→3→2 | 3 2→1→3 | 4 2→3→1 |
| 5 3→1→2 | 6 3→2→1 |         |         |

正解とスクリプト

【正解】

	問題15	問題16	問題19	問題20
聴読解	1	4	1	4

	(1)	(2)	(3)	(4)	(5)	(6)	(7)	(8)
A-Cレベル	1	3	3	1	4	1	2	2
D-Eレベル	3	1	4	2	1	(下記参照)		
F-Gレベル	2	1	2	3	1	4	5	3

■D-Eレベル (6)～(8)の解答例 【 A / B 】

(6) 熱い／おいし

(7) 乗った／かた

(8) ぬが／はいた

【音声】 <http://j-test.jp/2024-07-books.mp3>

\* 実際の試験より音質を下げています。



【スクリプト】

I を見てください。

女性と男性がアレルギーについて話しています。

問題15 男性に初めて出た症状はどれですか。

問題16 男性にとって一番つらい症状はどれですか。

女：松井さん、食物アレルギーがあるんですか。

男：ええ。卵やら小麦やら食べられないんですよ。

女：大変ですね。私の弟も子供の頃からアレルギーで湿疹が出たりするんです。よくかゆがっています。

男：そうですか。私が初めて症状が出たのは小学校に入る前でしたけど、まぶたが腫れてひどい顔でしたよ。

女：人によって症状は様々なんですね。弟は呼吸困難が一番つらいと言っていました。

男：私の場合は吐き気ですね。とにかく気持ち悪いんです。なので食事には細心の注意を払っています。

K を見てください。

会議で女性がインターネットに関する調査結果について話しています。

問題19 女性が意外な結果だと言ったのはどれですか。

問題20 「情報検索」はどれですか。

女：こちらがインターネットを何に利用しているかに対する答えです。4つのグラフは「SNS」、「ホームページ閲覧」、「情報検索」、「行政手続き」の世代別の利用率です。若年層は、既にインターネットを駆使していますので、30代以上の回答をまとめました。意外な結果だったのは「行政手続き」です。何でも若いほうが利用率が高いと思われがちですが、50代が最も高くなりました。他は似た傾向で、年齢が低いほうが利用率が高いです。50代までは全ての年代で「情報検索」が8割以上、「SNS」が7割以上、「ホームページ閲覧」が6割以上ですが、60代以上はそれぞれ10ポイント以上低くなりました。

# 実用日本語検定（J.TEST）と CEFR・日本語能力試験（JLPT）の対応表

※1

「日本語教育の参照枠」 ※2 CEFR		J.TEST (年6回実施)		JLPT (年2回実施)
		レベル	スコア	
		1000点満点		
* CEFR C2	A・C レベル試験	特A級	930点以上	
		A級	900点以上	
		準A級	850点以上	
		B級	800点以上	
* CEFR C1		準B級	700点以上	N1 *大学入試レベル
* CEFR B2		C級	600点以上	N2 *専門学校入試レベル
		700点満点		
* CEFR B1	D・E レベル試験	D級	500点以上	N3
* CEFR A2		E級	350点以上	N4 *実習生入国レベル
		350点満点		
* CEFR A1	F・G レベル試験	F級	250点以上	N5 *日本語学校入学レベル
		G級	180点以上	

※1 JLPTとCEFRの対応関係は、当事務局独自の判断によるものです。

※2 「日本語教育の参照枠」のA1～C2は、CEFRのA1～C2に準拠しています。

CEFR = Common European Framework of Reference for Languages (ヨーロッパ言語共通参照枠)

## 参考資料QRコード

J. TESTホームページ



<https://j-test.jp>

J. TEST情報



<https://j-test.jp/newjtest>

実施要項・年間予定



<https://j-test.jp/newjtest/schedule>

入管等提出用  
成績証明書発行について



<https://j-test.jp/immigration>

J. TEST利用校



<https://j-test.jp/gakkou>

J. TEST利用団体



<https://j-test.jp/kigyō>

成績検索



<https://j-test.jp/kensaku2>

正解と聴解資料



<https://j-test.jp/seikai>

# J.TESTの特徴

年間7万人  
が受験

A-Cレベル試験

上級者向け、ビジネス関連の問題も出題

D-Eレベル試験

初級者～中級者向け、ビジネス関連の問題も出題

F-Gレベル試験

入門者向け

J.TESTは、入学基準、卒業目標、奨学金、学費一部免除、学期テスト、社員の日本語レベル確認、資格給として給与に反映されるなど、学校や企業などで幅広く活用されています。

3種類の試験、  
レベルとスコアで  
実力を測定



難易度は毎回一定、  
受験のチャンスが多い

年6回  
実施

成績検索  
ができる



無料で  
ダウンロード  
できる学習素材  
が豊富



入門レベル～  
日本語能力試験  
N1以上の日本語力  
まで測定可能

「記述式問題」があり、  
「実用的」かつ「実践的」な  
日本語力を測定

一定の点数以上  
の方に認定証発行  
(随時試験を除く)

聴解試験と読解試験の  
得点の比率はそれぞれ50%

※F-Gレベルはすべて選択式問題

無料のWEB  
テストで  
受験レベルが  
確認できる



無料のWEBテスト



<https://j-test.jp/webtest>

練習問題



[https://j-test.jp/page\\_id2066](https://j-test.jp/page_id2066)

ミニテスト



<https://j-test.jp/j-test-minitest>

新サンプル問題



<https://j-test.jp/newj-sample>

## 夏季休業のお知らせ

平素は日本語ブックスをご利用いただき、誠にありがとうございます。  
東京・亀戸店、大阪・本町店ともに、下記のとおりお休みいたします。

**8月13日（火）～8月15日（木）**

8月16日（金）より、平常どおり営業いたします。

尚、8月9日（金）13時以降にいただいた、ご注文・お問い合わせは、  
8月16日（金）10時以降に、順次対応いたします。



〒136-0071

東京都江東区亀戸 1-42-18 日高ビル1F

TEL: 0120-776-713 FAX: 0120-776-714

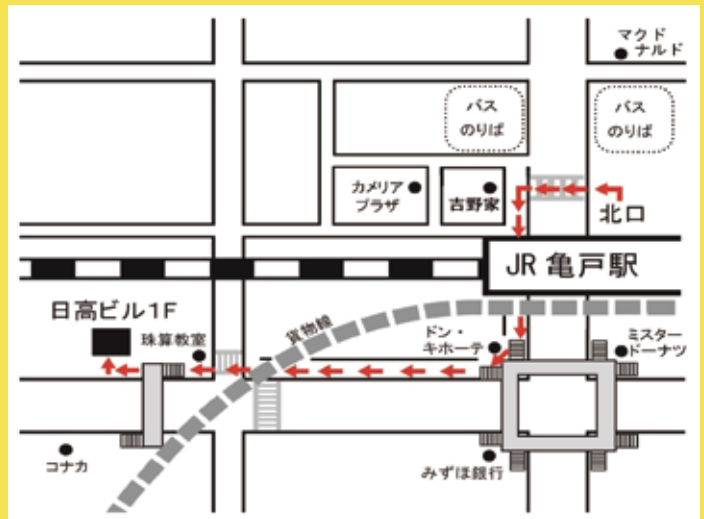
JR 総武線亀戸駅から徒歩5分

ご注文は発送センターへ

TEL: 0120-776-713 FAX: 0120-776-714

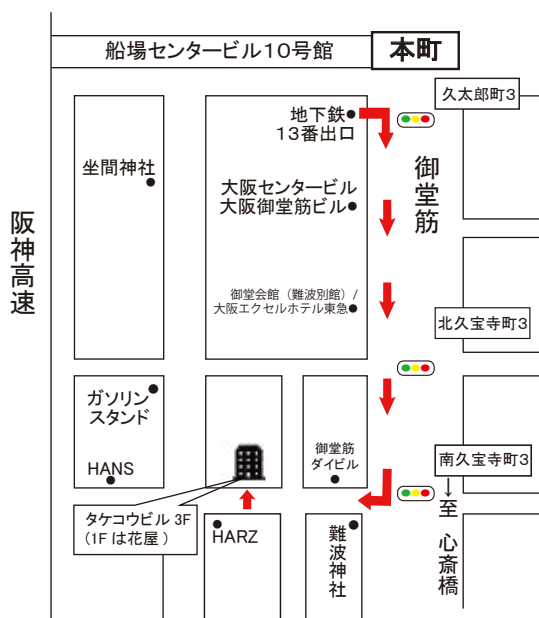
## 日本語ブックス 東京・亀戸店

- ◆ 営業日：月～金 10:00～17:30
- ◆ 休業日：土日・祝日・夏季休業・年末年始



## 日本語ブックス 大阪・本町店

- ◆ 営業日：月～金 13:30～17:30
- ◆ 休業日：土日・祝日・夏季休業・年末年始



〒541-0058

大阪府大阪市中央区南久宝寺町 4-4-5 タケコビル 3F

TEL: 0120-664-724 FAX: 0120-664-725

地下鉄『本町』または『心斎橋』駅から徒歩6分

『本町』からは御堂会館を通り、難波神社手前を右折。1Fは花屋。