

## 日本語ボックス「今月の話題」

2023年12月号

読み物教材の原稿を毎月2つ掲載します。学習者のレベルに合わせて、自由にご利用ください。

### 初級・初中級レベル（本文 402 字）

#### 「日本で一番高いビル」

東京に、「麻布台ヒルズ」という新しい場所があります。そこにはとても高いビルがあります。「森JPタワー」というビルです。高さは約330メートル、64階建てです。これまでは、大阪にある高さ300メートルの「あべのハルカス」が日本で一番高いビルでしたが、このビルが一番になりました。

「森JPタワー」には会社をはじめ、住宅や学校などが入っています。また、地震や台風などが起こって家に帰れなくなったとき、約3600人が過ごせる場所もあります。もし停電になっても、3日間はビルの機械を使って電気を作れるし、食べ物も準備してあります。

「麻布台ヒルズ」には、たくさんのお店や広場もあります。そして、約320種類の木や花が植えられていて、季節によっていろいろな景色が楽しめます。

オープンの日には、たくさんの人がお店をまわったり、広場で遊んだりして、にぎやかだったそうです。2024年には、ホテルや新しいお店ができるので、ますます人気の場所になるでしょう。

（参考：麻布台ヒルズホームページ、読売新聞デジタル 2023年11月）

ビル

東京 麻布台ヒルズ 場所  
森JPタワー 高さ 約～  
～建て 大阪 あべのハルカス

～をはじめ 住宅

地震 台風 起こる 過ごす  
もし 停電 ～日間 機械  
準備

広場

～種類 植える 季節

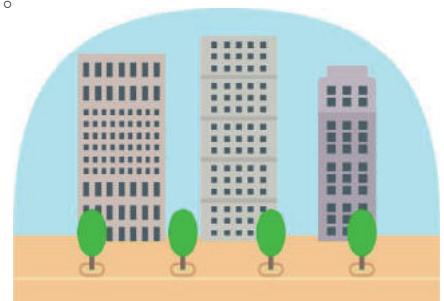
～によって 景色 楽しむ

オープン まわる

ますます 人気

#### 《 設問 》

- Q 1. 「森JPタワー」の高さはどのぐらいですか。
- Q 2. 「森JPタワー」には何がありますか。2つ答えてください。
- Q 3. 2024年に新しくできるのは何ですか。



《 調べましょう 》

名詞	:	ビル	場所	高さ	住宅	地震	台風	機械	広場	季節	景色	人気
動詞	:	起こる I	過ごす I	植える II	楽しむ I	まわる I						
名詞/動詞 III	:	停電 (する)	準備 (する)	オープン (する)								
副詞	:	ますます										
その他	:	約～	～建て	～をはじめ	もし	～日間	～種類	～によって				
[固有名詞]	:	東京	麻布台ヒルズ	森JPタワー	大阪	あべのハルカス						

《 選びましょう 》 【 】の中から正しいことばを選んで ( ) に入れてください。

必要なら形を変えてください。

【 植える 季節 過ごす 場所 準備 台風 起こる 】

- |                                       |
|---------------------------------------|
| (1) 昨日、祖母といっしょに、家の庭にいろいろな花を ( ) 。     |
| (2) 夜、友だちの誕生日パーティーをするので、今、( ) をしています。 |
| (3) どうしてよく事故が ( ) のか、警察が調べています。       |
| (4) 私が一番好きな ( ) は、秋です。                |
| (5) 日曜日は、家でゆっくり ( ) ことが多いです。          |

《 話しましょう 》

- 1) あなたは「森JPタワー」を知っていましたか。
- 2) 「麻布台ヒルズ」に、どんな場所やお店があったら行ってみたいですか。
- 3) あなたが一番〇〇なものは何ですか。(好きや苦手など、〇〇はなんでもいいです)

## 中級・上級レベル (本文 629 字)

### 「大阪・関西万博の入場券」

11月30日、2025年4月13日から始まる2025年大阪・関西万博の入場券の前売りが始まった。万博とは万国博覧会のこと、世界中から人やモノ、そして英知が集まるイベントだ。日本国際博覧会協会は、準備した2300万枚の入場券の内、1400万枚を前売りで販売し、開幕までに一定の収入を確保したいと考えている。

過去の万博では、期間後半に来場者が増える傾向があったので、今回は期間前半から来てもらえるよう工夫された。例えば、大人の「一日券」は通常7,500円だが、4月13日から26日の「開幕券」だと4,000円、7月18日まで使える「前期券」は5,000円になる。

前売り券を買うためには、まず専用のホームページで「万博ID」を取得する。つぎに、そのIDを使い、別の公式ホームページで前売り券を買う。そのあとで、入場日時を予約するのだが、入場日の6か月前からしか予約できない。また、見たい\*パビリオンは入場日の3か月前から予約できるが、入場1回につき3館までと限られている。希望者が多い場合は抽選になり、結果は希望日の2か月前にならないとわからない。

大阪府は、府内に住んでいるか、府内の学校に通っている小学生から高校生までを、学校ごとの校外学習として無料で招待し、4、5歳児には入場券を配布するという。さらに、大阪市は市内に住んでいる4歳から17歳の子どもで、各家庭から申請をした場合、夏季限定で何度でも入場できる「夏パス」を無料配布する。大阪府の吉村知事は「子どもたちに肌で万博、未来社会に触れてもらいたい」と説明していたそうだ。

\*パビリオン：博覧会の会場にある展示館。

(参考：毎日新聞2023年11月、読売新聞オンライン2023年11月)

### 《 設問 》

Q 1. 大阪・関西万博の入場券は、何枚用意されましたか。

Q 2. 大阪・関西万博の入場日の予約は、いつからできますか。

Q 3. 大阪市内に住んでいる4歳から17歳の子どもは、最低何回無料で入場できますか。

大阪・関西万博 入場  
～券  
前売り 万博 万国博覧会  
世界 ～中 モノ 英知  
イベント  
日本国際博覧会協会 販売  
開幕 一定 収入 確保  
過去 期間 後半 来場者  
傾向 前半 工夫 通常  
前期  
専用 ホームページ 取得  
公式  
日時  
パビリオン  
～館 限る 希望者 抽選  
  
大阪府 府内 小学生  
～ごと 校外学習 無料  
～歳児 配布 さらに  
大阪市 市内 各～ 申請  
夏季 限定 何度 パス  
吉村知事 肌 未来  
触れる



《 調べましょう 》

- 名詞 : 万博<sup>ばんぱく</sup> 万国博覧会<sup>ばんこくはくらんかい</sup> 世界<sup>せかい</sup> モノ<sup>えいち</sup> 英知<sup>えいち</sup> イベント<sup>しゅうにゅう</sup> 収入<sup>かこ</sup> 過去<sup>きかん</sup> 期間<sup>こうはん</sup> 後半
- 来場者<sup>らいじょうしゃ</sup> 傾向<sup>けいこう</sup> 前半<sup>ぜんはん</sup> 通常<sup>つうじょう</sup> 前期<sup>ぜんき</sup> ホームページ<sup>こうしき</sup> 公式<sup>にちじ</sup> 日時<sup>パビリオン</sup> パビリオン
- 希望者<sup>きぼうしゃ</sup> 府内<sup>ふない</sup> 小学生<sup>しょうがくせい</sup> 校外学習<sup>こうがいがくしゅう</sup> 無料<sup>むりょう</sup> 市内<sup>しない</sup> 夏季<sup>かき</sup> パス<sup>はだ</sup> 肌<sup>みらい</sup> 未来
- 名詞/動詞 III : 入場<sup>にゅうじょう</sup> (する) 前売り<sup>まえうり</sup> (する) 販売<sup>はんばい</sup> (する) 開幕<sup>かいまく</sup> (する) 一定<sup>いってい</sup> (する)
- 確保<sup>かくほ</sup> (する) 工夫<sup>くふう</sup> (する) 専用<sup>せんよう</sup> (する) 取得<sup>しゅとく</sup> (する) 抽選<sup>ちゅうせん</sup> (する)
- 配布<sup>はいふ</sup> (する) 申請<sup>しんせい</sup> (する) 限定<sup>げんてい</sup> (する)
- 動詞 : 限る<sup>かぎ</sup> I 触れる<sup>ふ</sup> II
- 副詞 : さらに<sup>なんど</sup> 何度
- その他 : ~券<sup>けん</sup> ~中<sup>じゅう</sup> ~館<sup>かん</sup> ~ごと ~歳児<sup>さいじ</sup> 各~<sup>かく</sup>
- [固有名詞] : 大阪・関西万博<sup>おおさか かんさいばんぱく</sup> 日本国際博覧会協会<sup>にほんこくさいはくらんかいきょうかい</sup> 大阪府<sup>おおさかふ</sup> 大阪市<sup>おおさかし</sup> 吉村知事<sup>よしむらちじ</sup>

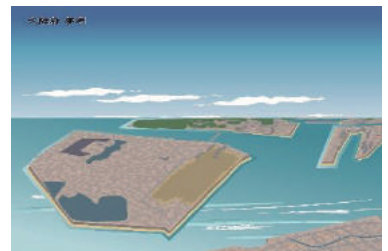
《 選びましょう 》 【 】の中から正しいことばを選んで ( ) に入れてください。  
 必要なら形を変えてください。

【 開幕 夏季 工夫 何度 日時 取得 傾向 】

- (1) 2024年、フランスのパリでオリンピックが ( ) する。
- (2) 冬はインフルエンザにかかる人が増える ( ) がある。
- (3) 忘年会の ( ) が決まったら連絡してください。
- (4) 少ない材料で美味しい料理を作るため、いろいろ ( ) した。
- (5) 明日の会議の開始時間を ( ) も確認した。

《 話しましょう 》

- あなたは大阪・関西万博を知っていましたか。
- あなたは大阪・関西万博に行ってみたいですか。それはなぜですか。
- あなたの国で、もし万博が開かれるとしたら、どんなことを紹介したいですか。



## 冬季休業のお知らせ

2023年も日本語ブックスをご利用いただき、誠にありがとうございました。  
早いもので今年も残すところわずかとなりました。  
東京・亀戸店、大阪・本町店ともに、下記の通りお休みいたします。

12月29日（金）～1月4日（木）

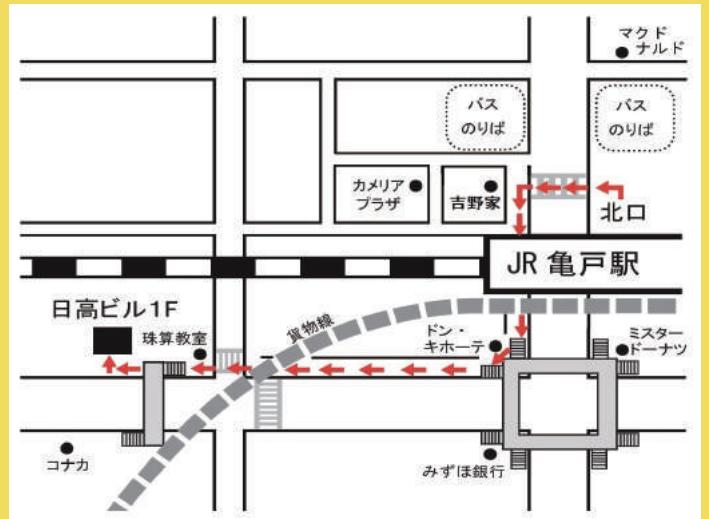
尚、12月28日（木）午後1時以降のご注文に関しましては、1月5日（金）以降、  
順次発送いたしますことをご了承ください。

では、来年も日本語ブックスをよろしくお願い申し上げます。



### 日本語ブックス 東京・亀戸店

- ◆ 営業日：月～金 10:00～17:30
- ◆ 休業日：土日・祝日・夏季休業・年末年始



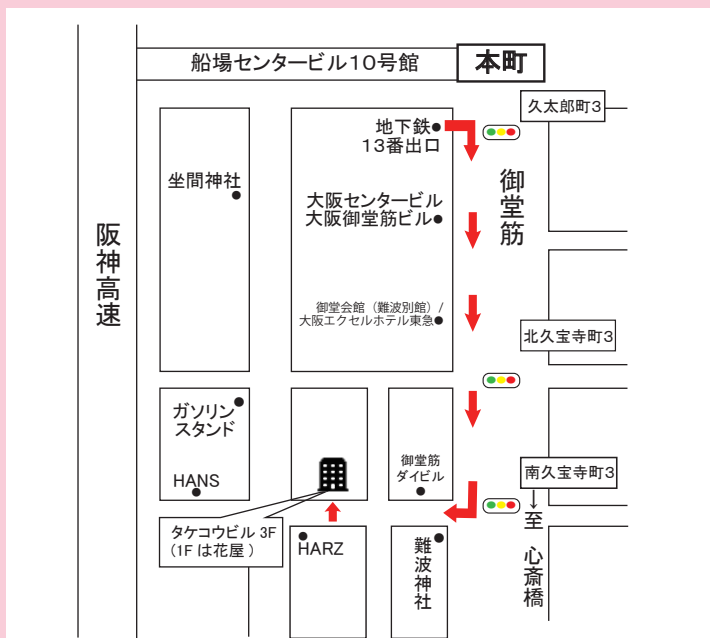
〒136-0071  
東京都江東区亀戸 1-42-18 日高ビル1F  
TEL：0120-776-713 FAX：0120-776-714  
JR 総武線亀戸駅から徒歩5分

ご注文は発送センターへ

TEL：0120-776-713 FAX：0120-776-714

### 日本語ブックス 大阪・本町店

- ◆ 営業日：月～金 13:30～17:30
- ◆ 休業日：土日・祝日・夏季休業・年末年始



〒541-0058  
大阪府大阪市中央区南久宝寺町 4-4-5 タケコビル 3F  
TEL：0120-664-724 FAX：0120-664-725  
地下鉄『本町』または『心斎橋』駅から徒歩6分  
『本町』からは御堂会館を通り、難波神社手前を右折。1Fは花屋。

# 実用日本語検定（J.TEST）と CEFR・日本語能力試験（JLPT）の対応表

※1

「日本語教育  
の参照枠」  
※2

CEFR

J.TEST (年6回実施)

JLPT (年2回実施)



レベル	スコア
	1000点満点
特A級	930点以上
A級	900点以上
準A級	850点以上
B級	800点以上
準B級	700点以上
C級	600点以上
	700点満点
D級	500点以上
E級	350点以上
	350点満点
F級	250点以上
G級	180点以上

- N1 \*大学入試レベル
- N2 \*専門学校入試レベル
- N3
- N4 \*実習生入国レベル
- N5 \*日本語学校入学レベル

※1 JLPTとCEFRの対応関係は、当事務局独自の判断によるものです。

※2 「日本語教育の参照枠」のA1～C2は、CEFRのA1～C2に準拠しています。

CEFR = Common European Framework of Reference for Languages (ヨーロッパ言語共通参照枠)

## 参考資料QRコード

J. TESTホームページ



<https://j-test.jp>

J. TEST情報



<https://j-test.jp/newjtest>

実施要項・年間予定



<https://j-test.jp/newjtest/schedule>

入管等提出用  
成績証明書発行について



<https://j-test.jp/immigration>

J. TEST利用校



<https://j-test.jp/gakkou>

J. TEST利用団体



<https://j-test.jp/kigyo>

成績検索



<https://j-test.jp/kensaku2>

正解と聴解問題



<https://j-test.jp/8888-2>

# J.TESTの特徴

年間7万人  
が受験

難易度は毎回一定、  
受験のチャンスが多い

年6回  
実施

成績検索  
ができる

無料で  
ダウンロード  
できる学習素材  
が豊富

3種類の試験、  
レベルとスコアで  
実力を測定

入門レベル～  
日本語能力試験  
N1以上の日本語力  
まで測定可能

「記述式問題」があり、  
「実用的」かつ「実践的」な  
日本語力を測定

一定の点数以上  
の方に認定証発行  
(随時試験を除く)

聴解試験と読解試験の  
得点の比率はそれぞれ50%

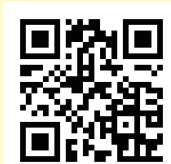
※F-Gレベルはすべて選択式問題

無料のWEB  
テストで  
受験レベルが  
確認できる

J.TESTは、入学基準、卒業目標、奨学金、学費一部免除、学期テスト、社員の日本語レベル確認、資格給として給与に反映されるなど、学校や企業などで幅広く活用されています。



無料のWEBテスト



<https://j-test.jp/webtest>

練習問題



[https://j-test.jp/page\\_id2066](https://j-test.jp/page_id2066)

ミニテスト



<https://j-test.jp/j-test-minitest>

新サンプル問題



<https://j-test.jp/newj-sample>