

J.TEST 過去問題

J.TEST の過去問題から、聴読解問題と、類義語問題・記述問題を紹介します。

自由にご利用ください。

J.TEST A-Cレベル

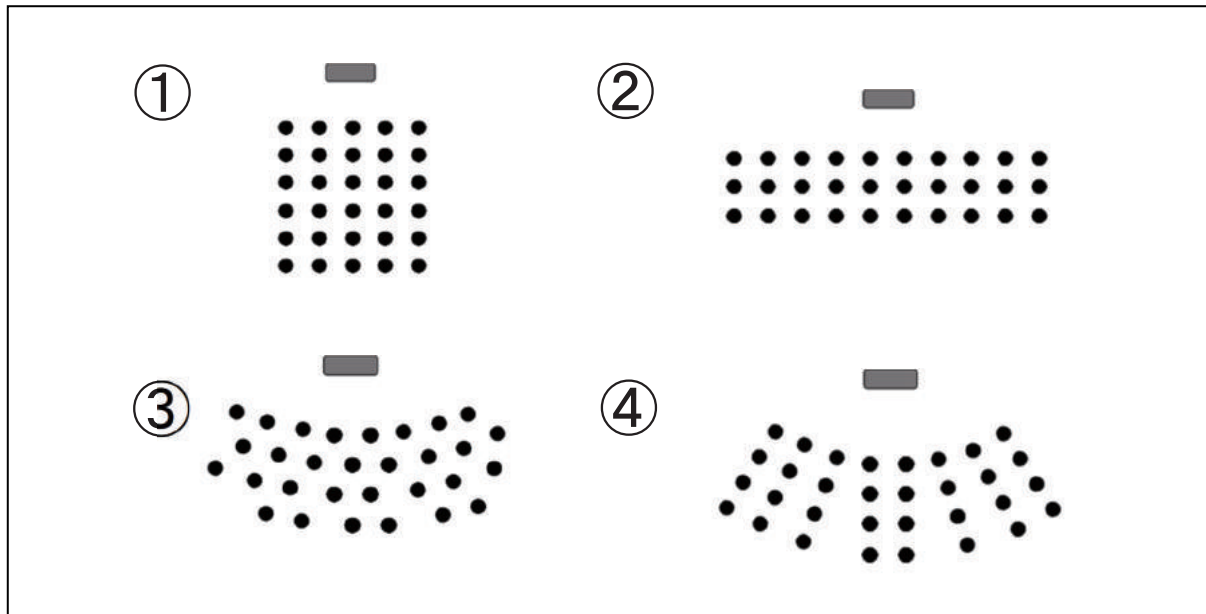
[2022年01月実施 第160回「J.TEST A-C」より一部抜粋]

【音声】 <http://j-test.jp/2023-12-books.mp3>

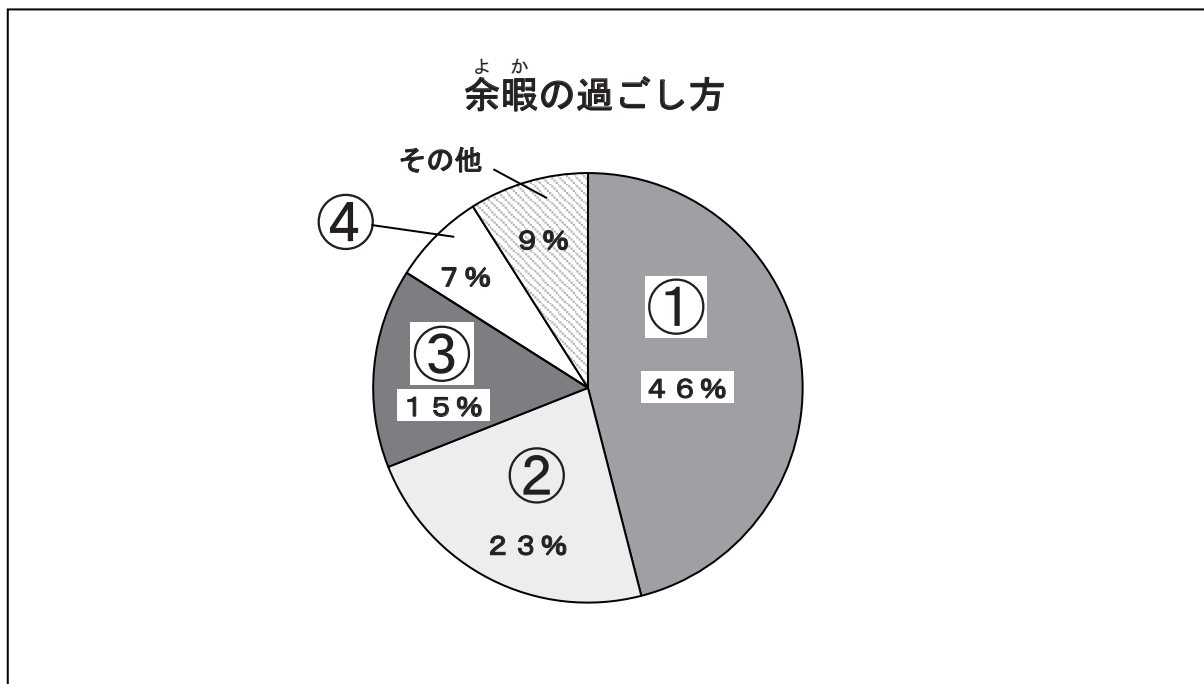
* 実際の試験より音質を下げています。



H



J



J. TEST A-Cレベル [2022年01月実施 第160回「J. TEST A-C」より一部抜粋]

■ 次の文の () に 1・2・3・4の中から最も適切な言葉を入れなさい。

(1) 「そこに立っていると邪魔じやまですから、() ください」

- | | |
|--------|--------|
| 1 かじって | 2 かぶって |
| 3 どいて | 4 うって |

(2) プレゼンが上手にできるか () 。

- | | |
|---------------------------|-------|
| 1 不正だ | 2 不運だ |
| 3 不潔 <small>ふけつ</small> だ | 4 不安だ |

(3) スピーカーの音量おんりょうを () してください。

- | | |
|--------------------------|---------------------------|
| 1 訓練 <small>くんれん</small> | 2 調節 <small>ちょうせつ</small> |
| 3 供給 | 4 抽選 <small>ちゆうせん</small> |

(4) 運転中に制限速度を () して、警察に捕まった。

- | | |
|--------|--------|
| 1 オーバー | 2 アンテナ |
| 3 ガイド | 4 リード |

(5) 明日は () 寒いらしいから、出かけるのはやめよう。

- | | |
|---------|--------------------------|
| 1 相当 | 2 近々 <small>ちかぢか</small> |
| 3 ひとりでに | 4 必ずしも |

(6) 子供の頃ころ、よく野原で花を () 。

- | | |
|---------------------------|-------------------------|
| 1 催 <small>もよお</small> した | 2 ひっかいた |
| 3 担 <small>お</small> った | 4 摘 <small>つ</small> んだ |

(7) DVDの返却へんきやくを忘れていて、() 料が発生してしまった。

- | | |
|---------------------------|--------------------------|
| 1 出展 <small>しゅつてん</small> | 2 延滞 <small>えんたい</small> |
| 3 調味 | 4 返送 |

(8) 首相は自身の疑惑について () 否定した。

- | | |
|----------------------------|---------------------------|
| 1 上下 <small>じょうげ</small> に | 2 言下 <small>げんか</small> に |
| 3 却下 <small>きやつか</small> に | 4 眼下 <small>がんか</small> に |

J.TEST D-Eレベル [2022年01月実施 第160回「J.TEST D-E」より一部抜粋]

■ 次の文の () に 1・2・3・4 の中から一番いい言葉を入れてください。

(1) はさみを使った人は、() 元のところにしまってください。

- | | |
|--------|--------|
| 1 たしか | 2 きちんと |
| 3 しばらく | 4 きっと |

(2) ときどき、としょかんを () しています。

- | | |
|------|------|
| 1 出張 | 2 利用 |
| 3 返事 | 4 寝坊 |

(3) のどが () なので、何か飲みものをください。

- | | |
|--------|--------|
| 1 ペコペコ | 2 ぎりぎり |
| 3 のろのろ | 4 からから |

(4) 通勤 () の時間は、電車にのりたくないです。

- | | |
|--------|--------|
| 1 ショック | 2 ラッシュ |
| 3 ストレス | 4 アップ |

(5) ビールは、冷蔵庫に入れて、() ましょう。

- | | |
|-------|-------|
| 1 ぬらし | 2 ゆずり |
| 3 ひやし | 4 かぶせ |

■ (A) と (B) の _____ に合う言葉を入れて文を作ってください。

(6) 毎週金曜日は、仕事が _____ から、プールへ行って、 _____ います。
(A) (B)

(7) A：見て。 _____ そうなケーキでしょう？ 一緒に食べよう。
(A)

B：本当だ。でも、今、おなかが _____ だから、あとにするよ。
(B)

(8) (会社で)

A：体の _____ がわるかったら、帰ってもかまわないよ。
(A)

B：大丈夫です。薬を _____ ば、すぐ治ると思いますから。
(B)

正解とスクリプト

【正解】

	問題13	問題14	問題17	問題18				
聴読解	1	3	2	3				
	(1)	(2)	(3)	(4)	(5)	(6)	(7)	(8)
A-Cレベル	3	4	2	1	1	4	2	2
D-Eレベル	2	2	4	2	3	(下記参照)		
F-Gレベル	1	3	1	2	4	2	4	6

■D-Eレベル (6)～(8)の解答例 【 A / B 】

(6) 終わっ／泳いで

(7) おいし／いっぱい

(8) 具合／飲め

【音声】 <http://j-test.jp/2023-12-books.mp3>

* 実際の試験より音質を下げています。



【スクリプト】

Hを見てください。

女性と男性が研修会場の椅子の並べ方について話しています。

問題13 男性はどのように並べていましたか。

問題14 男性はこのあと、どのように並べますか。

女：渡辺君、研修会場の椅子の配置どうなってる？

男：出席者は30名なので、縦には6名、横には5名が座るように並べておきました。

女：うーん、それだと、後ろのほうの人は前が見えにくいよね。前から3人ぐらいまでがいいわよ。

男：でも、そうすると、横に広がりすぎて、両脇の人が見づらいかと…。

女：うん、だから横にまっすぐ並べるんじゃなくて、画面を真ん中にして半円を描くように…。

男：ああ、わかりました。

女：で、縦の列も前後の人が重ならないように交互にすると、後ろの人も見えるでしょ。

Jを見てください。

男性が若者の余暇の過ごし方について話しています。

問題17 これから割合が増えそうな項目はどれですか。

問題18 毎年変化がほとんどみられない項目はどれですか。

男：県内の若者を対象に、余暇の過ごし方について調査を行いました。この調査は毎年行っているもので、今年で10年目を迎えます。今年、全体の半数近くを占めたのが「運動」でした。スポーツ施設が充実していること、またオリンピックの影響もあるでしょう。逆に少数派だったのは「一人で過ごす」です。全体で2番目に多かったのは音楽や美術などの「芸術活動」でした。現在、オーケストラが舞台の漫画がブームとなっていますから、この分野は今後、人気が高まっていくでしょう。最後に「語学の勉強」ですが、この項目は、過去10年間割合が一定であるという特徴があります。海外志向の若者が増えれば、変化があるかもしれませんね。

実用日本語検定（J.TEST）と CEFR・日本語能力試験（JLPT）の対応表

※1

「日本語教育
の参照枠」
※2

CEFR

J.TEST (年6回実施)

JLPT (年2回実施)



レベル	スコア
	1000点満点
特A級	930点以上
A級	900点以上
準A級	850点以上
B級	800点以上
準B級	700点以上
C級	600点以上
	700点満点
D級	500点以上
E級	350点以上
	350点満点
F級	250点以上
G級	180点以上

- N1 *大学入試レベル
- N2 *専門学校入試レベル
- N3
- N4 *実習生入国レベル
- N5 *日本語学校入学レベル

※1 JLPTとCEFRの対応関係は、当事務局独自の判断によるものです。

※2 「日本語教育の参照枠」のA1～C2は、CEFRのA1～C2に準拠しています。

CEFR = Common European Framework of Reference for Languages (ヨーロッパ言語共通参照枠)

参考資料QRコード

J. TESTホームページ



<https://j-test.jp>

J. TEST情報



<https://j-test.jp/newjtest>

実施要項・年間予定



<https://j-test.jp/newjtest/schedule>

入管等提出用
成績証明書発行について



<https://j-test.jp/immigration>

J. TEST利用校



<https://j-test.jp/gakkou>

J. TEST利用団体



<https://j-test.jp/kigyo>

成績検索



<https://j-test.jp/kensaku2>

正解と聴解問題



<https://j-test.jp/8888-2>

J.TESTの特徴

年間7万人
が受験

難易度は毎回一定、
受験のチャンスが多い

年6回
実施

成績検索
ができる



無料で
ダウンロード
できる学習素材
が豊富



「記述式問題」があり、
「実用的」かつ「実践的」な
日本語力を測定

聴解試験と読解試験の
得点の比率はそれぞれ50%

※F-Gレベルはすべて選択式問題

無料のWEB
テストで
受験レベルが
確認できる



A-Cレベル試験
上級者向け、ビジネス関連の問題も出題

D-Eレベル試験
初級者~中級者向け、ビジネス関連の問題も出題

F-Gレベル試験
入門者向け

J.TESTは、入学基準、卒業目標、奨学金、学費一部免除、学期テスト、社員の日本語レベル確認、資格給として給与に反映されるなど、学校や企業などで幅広く活用されています。

3種類の試験、
レベルとスコアで
実力を測定



入門レベル~
日本語能力試験
N1以上の日本語力
まで測定可能

一定の点数以上
の方に認定証発行
(随時試験を除く)

無料のWEBテスト



<https://j-test.jp/webtest>

練習問題



https://j-test.jp/page_id2066

ミニテスト



<https://j-test.jp/j-test-minitest>

新サンプル問題



<https://j-test.jp/newj-sample>

冬季休業のお知らせ

2023年も日本語ブックスをご利用いただき、誠にありがとうございました。
早いもので今年も残すところわずかとなりました。
東京・亀戸店、大阪・本町店ともに、下記の通りお休みいたします。

12月29日（金）～1月4日（木）

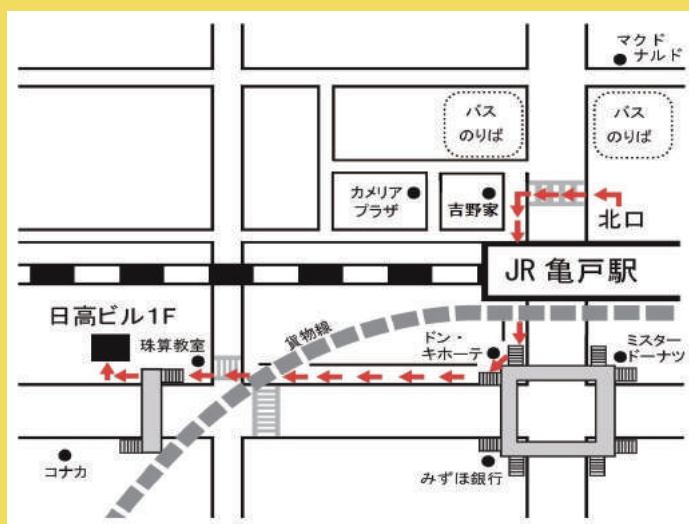
尚、12月28日（木）午後1時以降のご注文に関しましては、1月5日（金）以降、
順次発送いたしますことをご了承ください。

では、来年も日本語ブックスをよろしくお願い申し上げます。



日本語ブックス 東京・亀戸店

- ◆ 営業日：月～金 10:00～17:30
- ◆ 休業日：土日・祝日・夏季休業・年末年始



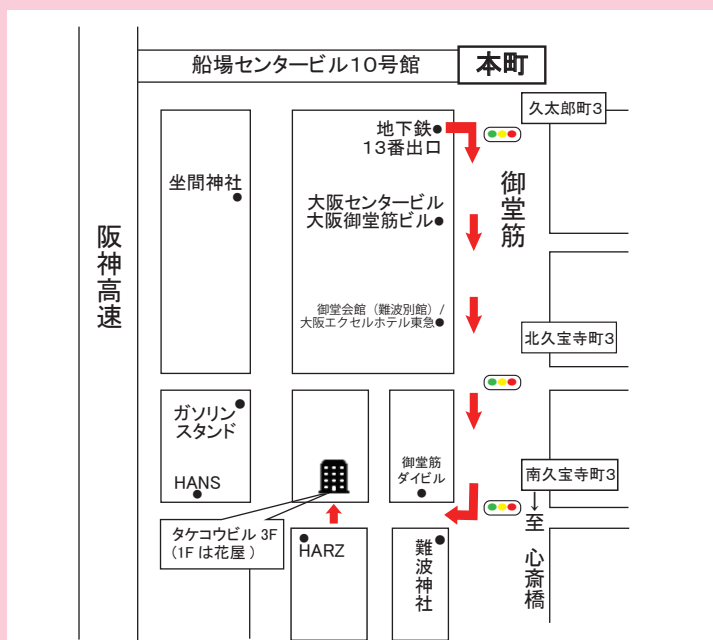
〒136-0071
東京都江東区亀戸 1-42-18 日高ビル1F
TEL：0120-776-713 FAX：0120-776-714
JR 総武線亀戸駅から徒歩5分

ご注文は発送センターへ

TEL：0120-776-713 FAX：0120-776-714

日本語ブックス 大阪・本町店

- ◆ 営業日：月～金 13:30～17:30
- ◆ 休業日：土日・祝日・夏季休業・年末年始



〒541-0058
大阪府大阪市中央区南久宝寺町 4-4-5 タケコビル 3F
TEL：0120-664-724 FAX：0120-664-725
地下鉄『本町』または『心齋橋』駅から徒歩6分
『本町』からは御堂会館を通り、難波神社手前を右折。1Fは花屋。