

## J.TEST 過去問題

J.TEST の過去問題から、聴読解問題と、類義語問題・記述問題を紹介します。

自由にご利用ください。

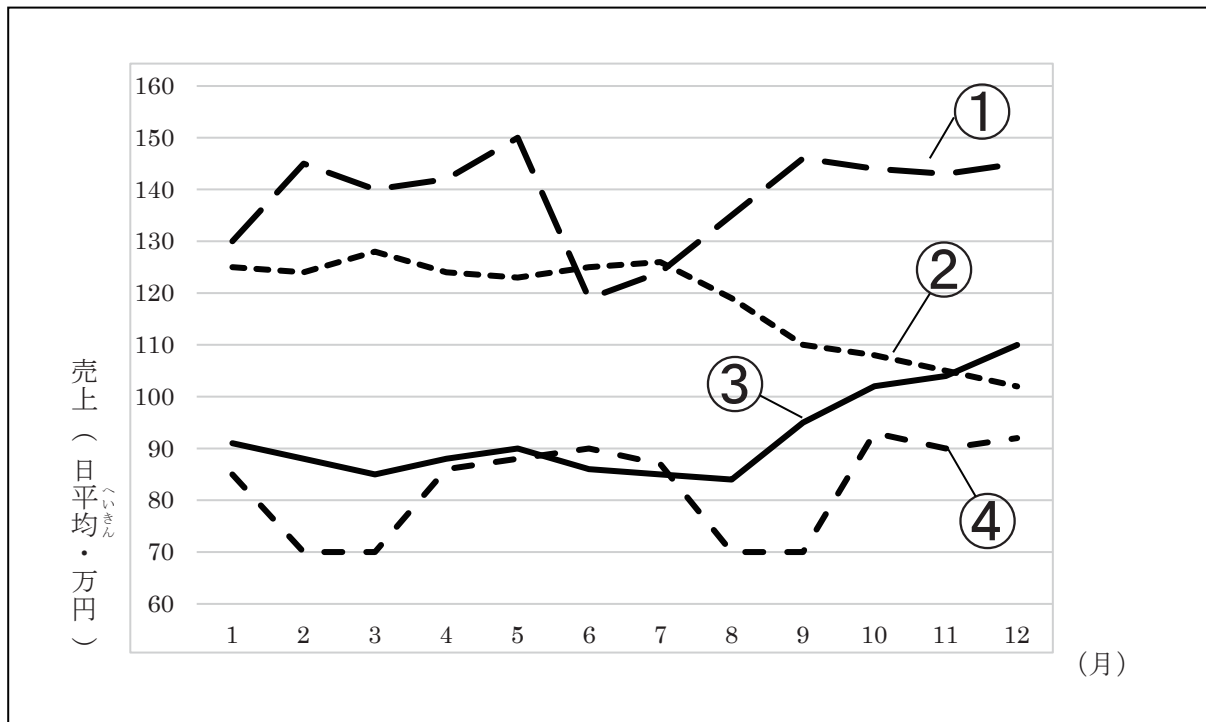
J.TEST A-Cレベル [2021年07月実施 第157回「J.TEST A-C」より一部抜粋]

【音声】 <http://j-test.jp/2023-09-books.mp3>

\* 実際の試験より音質を下げています。



I



J

問題17	問題18
① 午前9時	① 営業部の担当者
② 午前10時	② 製造部の担当者
③ 午後1時	③ 開発部の担当者
④ 午後3時	④ 取引先の担当者

J. TEST A-Cレベル [2021年07月実施 第157回「J. TEST A-C」より一部抜粋]

■ 次の文の（ ）に1・2・3・4の中から最も適切な言葉を入れなさい。

- (1) この仕事、（ ）もらえないかな？  
1 引き返して                      2 引き受けて  
3 引き出して                      4 引き止めて
- (2) このレストランは人気があつて、予約が（ ）だ。  
1 不足                              2 困難  
3 派手<sup>はで</sup>                              4 正確
- (3) 足が（ ）しまって、動けない。  
1 しびれて                              2 透<sup>す</sup>き通つて  
3 救つて                              4 優れて
- (4) 友人に悩み<sup>なや</sup>みを相談したが、（ ）で笑われてしまった。  
1 あご                                  2 目  
3 鼻<sup>はな</sup>                                  4 腹
- (5) 取引先の人を迎えるために、タクシーを（ ）した。  
1 介入<sup>かいにゅう</sup>                      2 運用  
3 処置                                  4 手配
- (6) 昨年に比べ、A社は（ ）業績が悪化した。  
1 浅ましく                              2 たくましく  
3 紛<sup>まぎ</sup>らわしく                      4 著しく
- (7) 仕事が大変で（ ）になりそうだ。  
1 ノイローゼ                              2 ブザー  
3 フォーム                              4 セレモニー
- (8) まだまだ暑い日が続きますが、ご（ ）ください。  
1 自愛                                  2 健勝  
3 用達                                  4 清祥

J.TEST D-Eレベル [2021年07月実施 第157回「J.TEST D-E」より一部抜粋]

■ 次の文の（ ）に1・2・3・4の中から一番いい言葉を入れてください。

- (1) この果物は、少し（ ）です。  
1 深い 2 苦い  
3 うれしい 4 悲しい
- (2) 子：「お母さん、とけいが止まってるよ」  
母：「あら。じゃ、電池を（ ）ないと」  
1 取り替え 2 乗り換え  
3 引っ越さ 4 気を付け
- (3) 今日は、（ ）歩いて、疲れしました。  
1 いらいら 2 ぎりぎり  
3 そっくり 4 あちこち
- (4) 彼が言ったことは、事実に（ ）ありません。  
1 対立 2 相違  
3 不正 4 見当
- (5) 毎晩、ご飯を（ ）います。  
1 ゆでて 2 わかして  
3 たいて 4 そそいで

■ (A) と (B) の \_\_\_\_\_ に合う言葉を入れて文を作ってください。

- (6) (会社で)  
A：いつも \_\_\_\_\_ で会社へ来ますか。  
(A)  
B：じてんしゃです。電車は、人が \_\_\_\_\_ ですから、乗りません。  
(B)
- (7)  
「禁煙」は、 \_\_\_\_\_ を吸うなという \_\_\_\_\_ です。  
(A) (B)
- (8)  
A：体の調子が \_\_\_\_\_ そうですね。どうしたんですか。  
(A)  
B：昨日、おさけを飲み \_\_\_\_\_ んです。  
(B)

J.TEST F-Gレベル [2021年07月実施 第157回「J.TEST F-G」より一部抜粋]

■ 次の文の ( ) に 1・2・3・4 の中からいちばんいいものを入れてください。

(1) きこのうのカレーは、とても ( ) です。

- 1 ひくかった                                  2 とおかった  
3 ふとかった                                  4 さらかった

(2) このビルは、( ) がありません。かいだんだけです。

- 1 エレベーター                              2 バター  
3 ハンカチ                                    4 ホット

(3) あしたは、( ) がつよいでしょう。

- 1 とり    2 まど  
3 かぜ    4 にわ

(4) こうえんの南 ( ) に、としよかんがあります。

- 1 ほう    2 がわ  
3 せん    4 へん

(5) けさ、シャワーを ( ) ました。

- 1 つけ    2 ふき  
3 やり    4 あび

■ 【 】の中の3つの言葉をならべて、たっだしい文を作ってください。  
1・2・3・4・5・6の中からいちばんいいものを1つ選んでください。

(6) 時間が【 1. ありません 2. はやく 3. から 】来てください。

- 1 1→2→3      2 1→3→2      3 2→1→3      4 2→3→1  
5 3→1→2      6 3→2→1

(7) 【 1. まえに 2. つくる 3. りょうりを 】、てをあらいます。

- 1 1→2→3      2 1→3→2      3 2→1→3      4 2→3→1  
5 3→1→2      6 3→2→1

(8) 【 1. あたたかい 2. ひとつ 3. コーヒーを 】とケーキをください。

- 1 1→2→3      2 1→3→2      3 2→1→3      4 2→3→1  
5 3→1→2      6 3→2→1

正解とスクリプト

【正解】

	問題15	問題16	問題17	問題18				
聴読解	4	1	1	4				
	(1)	(2)	(3)	(4)	(5)	(6)	(7)	(8)
A-Cレベル	2	2	1	3	4	4	1	1
D-Eレベル	2	1	4	2	3	(下記参照)		
F-Gレベル	4	1	3	2	4	2	6	2

■D-Eレベル (6)～(8)の解答例 【 A / B 】

(6) 何／多い

(7) たばこ／意味

(8) 悪／すぎた

【音声】 <http://j-test.jp/2023-09-books.mp3>

\* 実際の試験より音質を下げています。



【スクリプト】

I を見てください。

会社で男性と女性がコンビニの売り上げについて話しています。

問題15 南町店はどれですか。

問題16 北町店はどれですか。

男：酒井さん、北町、南町、東町、西町の4店舗の去年1年の売り上げです。

女：どれどれ。南町店は例年通りね。

男：ええ、大学の近くなので、春休みと夏休みの時期はどうしても伸びないんですね。

女：そうね。東町店は8月からすごいじゃない。年末には西町店を抜いてるわ。

男：8月に店内を改装して入りやすくなったのが効いていると思います。一方、西町店は近くのオフィビルが7月に閉鎖してしまった影響で利用客が減ってしまいました。

女：なるほどね。北町店は6月に何かあったの？

男：近くにスーパーが出来たんですよ。でも、スーパーとの差別化を図ってなんとか持ち直しました。

J を見てください。

電話で男性と女性が話しています。

問題17 二人は明日、何時に取引先に行きますか。

問題18 女性はこのあと、誰に連絡しますか。

男：はい、製造部の赤西です。

女：お疲れさまです。営業部の石川です。溜池自動車様に納入したバッテリーの件でクレームが入ってしまいまして…。開発部も含め、先方に伺って事情を聞く機会を設けたいのですが。

男：了解しました。いつですか。

女：先方は明日の9時から15時頃までを希望されています。

男：開発部の都合は？

女：明日なら何時でも大丈夫とのことですが、私の方が営業部のミーティングが午前中にあるので、午後から伺いたいと思っています。ご都合いかがでしょうか。

男：こういうのは早いほうがいいですから、朝一番に伺いましょう。ミーティングは調整してください。

女：あ、はい。わかりました。では、先方に連絡しておきます。

男：できれば現場で見せていただきたいですね。

女：そうですね。その旨も伺ってみます。

# 実用日本語検定（J.TEST）と CEFR・日本語能力試験（JLPT）の対応表 ※1

「日本語教育の参照枠」 ※2 CEFR		J.TEST（年6回実施）		JLPT（年2回実施）
		レベル	スコア	
			1000点満点	
* CEFR C2	A・C レベル試験	特A級	930点以上	
		A級	900点以上	
		準A級	850点以上	
		B級	800点以上	
* CEFR C1		準B級	700点以上	N1 *大学入試レベル
* CEFR B2		C級	600点以上	N2 *専門学校入試レベル
			700点満点	
* CEFR B1	D・E レベル試験	D級	500点以上	N3
* CEFR A2		E級	350点以上	N4 *実習生入国レベル
			350点満点	
* CEFR A1	F・G レベル試験	F級	250点以上	N5 *日本語学校入学レベル
		G級	180点以上	

※1 JLPTとCEFRの対応関係は、当事務局独自の判断によるものです。

※2 「日本語教育の参照枠」のA1～C2は、CEFRのA1～C2に準拠しています。

CEFR = Common European Framework of Reference for Languages (ヨーロッパ言語共通参照枠)

## 参考資料QRコード

J. TESTホームページ



<https://j-test.jp>

J. TEST情報



<https://j-test.jp/newjtest>

実施要項・年間予定



<https://j-test.jp/newjtest/schedule>

入管等提出用  
成績証明書発行について



<https://j-test.jp/immigration>

J. TEST利用校



<https://j-test.jp/gakkou>

J. TEST利用団体



<https://j-test.jp/kigyo>

成績検索



<https://j-test.jp/kensaku2>

正解とスクリプト



<https://j-test.jp/8888-2>

# J.TESTの特徴

年間7万人  
が受験

難易度は毎回一定、  
受験のチャンスが多い

成績検索  
ができる



年6回  
実施

無料で  
ダウンロード  
できる学習素材  
が豊富



「記述式問題」があり、  
「実用的」かつ「実践的」な  
日本語力を測定

聴解試験と読解試験の  
得点の比率はそれぞれ50%

※F-Gレベルはすべて選択式問題

無料のWEB  
テストで  
受験レベルが  
確認できる



3種類の試験、  
レベルとスコアで  
実力を測定



入門レベル～  
日本語能力試験  
N1以上の日本語力  
まで測定可能

一定の点数以上  
の方に認定証発行  
(随時試験を除く)

A-Cレベル試験  
上級者向け、ビジネス関連の問題も出題

D-Eレベル試験  
初級者～中級者向け、ビジネス関連の問題も出題

F-Gレベル試験  
入門者向け

J.TESTは、入学基準、卒業目標、奨学金、学費一部免除、学期テスト、社員の日本語レベル確認、資格給として給与に反映されるなど、学校や企業などで幅広く活用されています。

無料のWEBテスト



<https://j-test.jp/webtest>

練習問題



[https://j-test.jp/page\\_id2066](https://j-test.jp/page_id2066)

ミニテスト



<https://j-test.jp/j-test-minitest>

新サンプル問題



<https://j-test.jp/newj-sample>

平素は日本語ブックスをご利用いただき、誠にありがとうございます。  
日本語ブックスでは、ホームページやSNSなどで、情報を発信しております。  
ぜひご覧ください。

日本語ブックス東京店 Twitter



@nihongobooksjp

日本語ブックス大阪店 Twitter



@nihongobooksjp2

日本語ブックス大阪店 ブログ



<https://books-osakajimdo.com/>



## 日本語ブックス 東京・亀戸店

- ◆ 営業日：月～金 10:00～17:30
- ◆ 休業日：土日・祝日・夏季休業・年末年始

〒136-0071

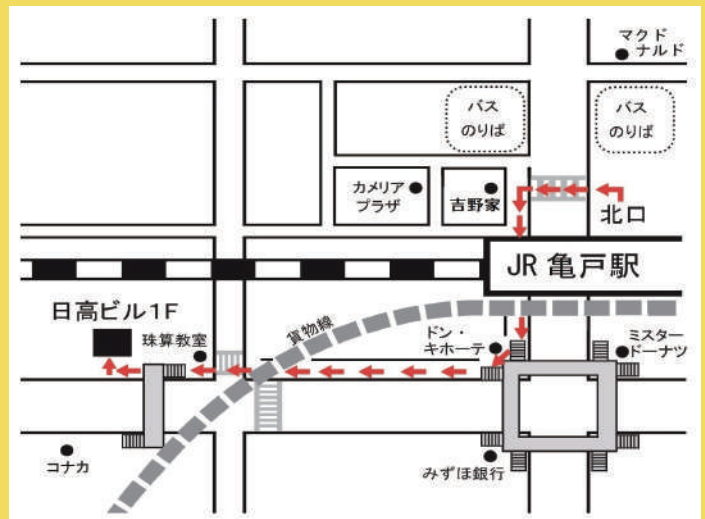
東京都江東区亀戸 1-42-18 日高ビル1F

TEL：0120-776-713 FAX：0120-776-714

JR 総武線亀戸駅から徒歩5分

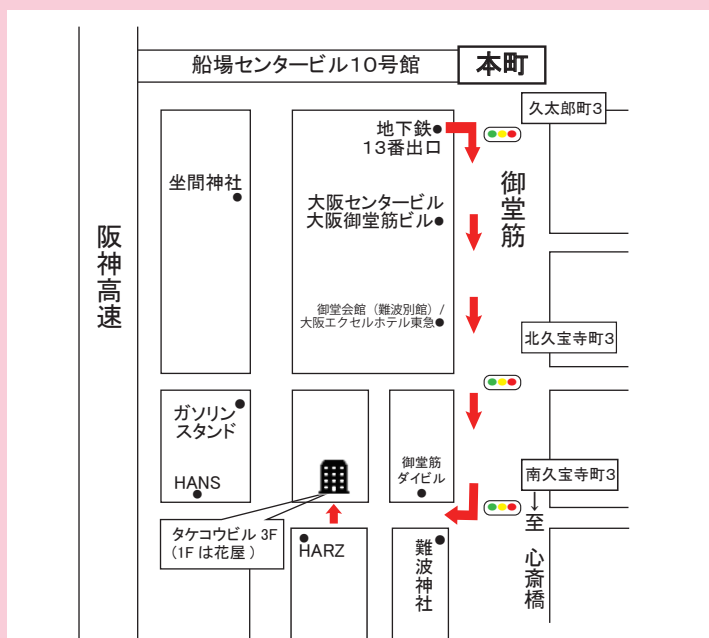
ご注文は発送センターへ

TEL：0120-776-713 FAX：0120-776-714



## 日本語ブックス 大阪・本町店

- ◆ 営業日：月～金 13:30～17:30
- ◆ 休業日：土日・祝日・夏季休業・年末年始



〒541-0058

大阪府大阪市中央区南久宝寺町 4-4-5 タケコビル 3F

TEL：0120-664-724 FAX：0120-664-725

地下鉄『本町』または『心斎橋』駅から徒歩6分

『本町』からは御堂会館を通り、難波神社手前を右折。1Fは花屋。