

日本語ボックス「今月の話題」

2023年8月号

読み物教材の原稿を毎月2つ掲載します。学習者のレベルに合わせて、自由にご利用ください。

初級・初中級レベル (本文 416 字)

「話題のおやつ」

みなさんは、日本の「将棋」を知っていますか。「将棋」は二人で戦うゲームで、西洋のチェスに似ています。チェスの他にも、世界のいろいろなところによく似たゲームがあるそうで、昔インドにあったゲームが変化しているといわれています。

将棋の試合は「対局」といいます。そして、対局することを仕事にしている人を「棋士」といいます。今、日本で一番注目を集めている棋士は、藤井聡太棋士です。21歳ですがとても強いので人気があって、対局はいつも注目されています。

対局の結果と同じくらい注目され、話題になるのが、棋士が食べる昼ご飯とおやつです。特に、藤井棋士が食べたご飯やおやつはいつもとても評判になり、人気が出ることが多いです。

以前、愛知県で食べたひよこの形をしたアイスは、特に人気が高く、名古屋にあるお店では、1年経っても長い列ができていたそうです。今年の7月に、新潟県で食べたもものケーキもとてもおいしそうだったので、行列ができるんじゃないかなと思います。

(参考：日本将棋連盟、朝日新聞デジタル7月、共同通信6月)

話題 おやつ

将棋 戦う ゲーム

西洋 チェス 似る 世界

ところ 昔 インド 変化

試合 対局 ～こと

棋士 注目 集める 藤井聡太

人気

結果

特に 評判

以前 愛知県 ひよこ 形

アイス 名古屋 経つ 列

新潟県 もも ケーキ 行列

思う

《 設問 》

- Q 1. 将棋は、何人でやるゲームですか。
- Q 2. 藤井聡太棋士はどうして人気がありますか。
- Q 3. 「ひよこの形をしたアイス」の人気が高く、
どんなことが起こりましたか。



《 調べましょう 》

- 名詞 : 話題 おやつ 将棋 ゲーム 西洋 チェス 世界 ところ 昔 試合 棋士
人気 結果 評判 ひよこ 形 アイス 列 もも ケーキ 行列
- 動詞 : 戦う I 似る II 集める II 経つ I 思う I
- 名詞/動詞 III : 変化 (する) 対局 (する) 注目 (する)
- 副詞 : 特に 以前
- その他 : ~こと
- [固有名詞] : インド 藤井聡太 愛知県 名古屋 新潟県

《 選びましょう 》 【 】の中から正しいことばを選んで () に入れてください。
必要なら形を変えてください。

【 ゲーム おやつ 結果 人気 似る 注目 行列 】

- (1) 子どもたちは、冷たい () が大好きです。
- (2) テストの当日、体調が悪かったので、() が心配です。
- (3) あのお店の前には、いつも長い () ができています。
- (4) 環境問題に、世界中の人が () しています。
- (5) 母と私は、とてもよく () と言われます。

《 話しましょう 》

- 1) あなたは、日本の「将棋」を知っていましたか。
- 2) あなたは、アイスとケーキのどちらが好きですか。
それはなぜですか。
- 3) あなたの国にはどんなおやつがありますか。
そのおやつについて教えてください。



中級・上級レベル (本文 605 字)

「富士山」

7月、富士山が山開きを迎え、多くの登山客が訪れている。

山開きとは、一部の山において、その年の登山が一般の登山客に許可される日のことで、登山客の安全を願って儀式が行われる。山開きの時期は山によって異なる。富士山は毎年7月に山開きがあり、一般の登山客は7月から9月まで登山をすることができる。

今年は、富士山が*ユネスコの世界遺産に登録されてから10年目になることや、コロナ禍によるさまざまな制限が大きく緩和されたことで、登山客が増加している。しかし、経験や準備が不十分な登山客が増えることが懸念され、自治体が注意を呼び掛けているが、すでに怪我や体調不良で救助された人も多い。

登山客が増える中、特に懸念されているのが「弾丸登山」だ。弾丸登山は、夜に山頂を目指して登山を開始し、翌日に下山することで、多くの危険を伴う。例えば、富士山のように標高が高い場所では酸素が薄く、短時間で一気に登ると、急激な環境の変化に体に対応できず、体調を崩してしまう「高山病」になりやすい。また、山頂は夜になると、夏でも気温が0度近くになることもあり、寒さで動けなくなる可能性もある。富士山は、余裕をもって二日間かけて登るのがよいと言われている。

富士山は日本を代表する美しい山であるが、過酷な環境をもつ一面もあり、登山には入念な計画と専用の装備、そして体力が求められる。富士山に登る人たちが、山を楽しみながら、安全に登山ができればいいと思う。

*ユネスコ：国際連合教育科学文化機関 (UNESCO)

(参考：読売新聞 7月、東京新聞 7月)

《 設問 》

- Q 1. 一般の人が富士山に登れるのは、毎年いつからいつまでですか。
- Q 2. 今年、どうして富士山に登る人が増えていますか。
- Q 3. 弾丸登山をすると、どのような危険がありますか。

富士山

山開き 登山 訪れる

～において 一般 許可

儀式 時期 ～によって

異なる

ユネスコ 世界遺産 登録

コロナ禍 ～による 制限

緩和 増加 不十分 懸念

自治体 すでに 体調不良

救助 弾丸登山

山頂 目指す 開始 翌日

下山 伴う 標高 酸素

短時間 一気に 急激

環境 変化 対応 崩す

高山病 気温 ～度

可能性 余裕をもって

～日間 代表 過酷

入念 専用 装備 体力

求める



《 調べましょう 》

名詞	: 山開き <small>やまびら</small> 一般 <small>いっばん</small> 儀式 <small>ぎしき</small> 時期 <small>じき</small> 自治体 <small>じちたい</small> 体調不良 <small>たいちょうふりょう</small> 弾丸登山 <small>だんがん と ざん</small> 山頂 <small>さんちよう</small> 翌日 <small>よくじつ</small>
	標高 <small>ひようこう</small> 酸素 <small>さんそ</small> 短時間 <small>たんじかん</small> 環境 <small>かんきよう</small> 高山病 <small>こうざんびよう</small> 気温 <small>きおん</small> 可能性 <small>かのうせい</small> 専用 <small>せんよう</small> 体力 <small>たいりよく</small>
名詞/動詞 III	: 登山 (する) <small>とざん</small> 許可 (する) <small>きよか</small> 登録 (する) <small>とうろく</small> 制限 (する) <small>せいげん</small> 緩和 (する) <small>かんわ</small>
	増加 (する) <small>ぞうか</small> 懸念 (する) <small>けねん</small> 救助 (する) <small>きゆうじよ</small> 開始 (する) <small>かいし</small> 下山 (する) <small>げざん</small>
	変化 (する) <small>へんか</small> 対応 (する) <small>たいおう</small> 代表 (する) <small>だいひよう</small> 装備 (する) <small>そうび</small>
動詞	: 訪れる II <small>おとず</small> 異なる I <small>こと</small> 目指す I <small>めざ</small> 伴う I <small>ともな</small> 崩す I <small>くず</small> 求める II <small>もと</small>
な形容詞	: 不十分 (な) <small>ふじゆうぶん</small> 急激 (な) <small>きゆうげき</small> 過酷 (な) <small>かこく</small> 入念 (な) <small>にゆうねん</small>
副詞	: すでに <small>いっき</small> 一気に <small>よゆう</small> 余裕をもって
その他	: ~において ~によって ~による ~度 <small>ど</small> ~日間 <small>かかん</small> (「~日間」は「にちかん」と読む場合もある)
[固有名詞]	: 富士山 <small>ふじざん</small> ユネスコ <small>せかいいざん</small> 世界遺産 <small>か</small> コロナ禍

《 選びましょう 》 【 】の中から正しいことばを選んで () に入れてください。

必要なら形を変えてください。

【 制限 訪れる 急激 気温 代表 環境 伴う 】

- (1) () を守るために、ごみを種類ごとに分けることが大切だ。
- (2) 地球温暖化の進行に ()、世界各地で災害が増えている。
- (3) この映画は、15歳未満の人は見てはいけないという () がある。
- (4) この街は、10年前に母と () 思い出の場所だ。
- (5) () がとても高いので、熱中症にならないように注意が必要だ。

《 話しましょう 》

- あなたは富士山について、どんなことを知っていましたか。
- あなたの国で、有名な山はありますか。それはどんな山ですか。
- 弾丸登山や高山病以外に、登山ではどんなことに注意するべきだと思いますか。

実用日本語検定（J.TEST）と CEFR・日本語能力試験（JLPT）の対応表

※1

「日本語教育
の参照枠」

※2

CEFR

J.TEST (年6回実施)

JLPT (年2回実施)

		レベル	スコア		
<p>↑ 熟達</p> <p>* CEFR C2</p> <p>* CEFR C1</p> <p>* CEFR B2</p>	A・C レベル試験		1000点満点		
		特A級	930点以上		
		A級	900点以上		
		準A級	850点以上		
		B級	800点以上		
		準B級	700点以上	N1	*大学入試レベル
		C級	600点以上	N2	*専門学校入試レベル
<p>↓ 基礎</p> <p>* CEFR B1</p> <p>* CEFR A2</p>	D・E レベル試験		700点満点		
		D級	500点以上	N3	
		E級	350点以上	N4	*実習生入国レベル
<p>* CEFR A1</p>	F・G レベル試験		350点満点		
		F級	250点以上	N5	*日本語学校入学レベル
		G級	180点以上		

※1 JLPTとCEFRの対応関係は、当事務局独自の判断によるものです。

※2 「日本語教育の参照枠」のA1～C2は、CEFRのA1～C2に準拠しています。

CEFR = Common European Framework of Reference for Languages (ヨーロッパ言語共通参照枠)

参考資料QRコード

J.TESTホームページ



<https://j-test.jp>

J.TEST情報



<https://j-test.jp/newjtest>

実施要項・年間予定



<https://j-test.jp/newjtest/schedule>

入管等提出用
成績証明書発行について



<https://j-test.jp/immigration>

J.TEST利用校



<https://j-test.jp/gakkou>

J.TEST利用団体



<https://j-test.jp/kigyoo>

成績検索



<https://j-test.jp/kensaku2>

正解とスクリプト



<https://j-test.jp/8888-2>

J.TESTの特徴

年間7万人
が受験

難易度は毎回一定、
受験のチャンスが多い

年6回
実施

成績検索
ができる

無料で
ダウンロード
できる学習素材
が豊富

3種類の試験、
レベルとスコアで
実力を測定

入門レベル～
日本語能力試験
N1以上の日本語力
まで測定可能

「記述式問題」があり、
「実用的」かつ「実践的」な
日本語力を測定

一定の点数以上
の方に認定証発行
(随時試験を除く)

聴解試験と読解試験の
得点の比率はそれぞれ50%

※F-Gレベルはすべて選択式問題

無料のWEB
テストで
受験レベルが
確認できる

J.TESTは、入学基準、卒業目標、奨学金、学費一部免除、学期テスト、社員の日本語レベル確認、資格給として給与に反映されるなど、学校や企業などで幅広く活用されています。



無料のWEBテスト



<https://j-test.jp/webtest>

練習問題



https://j-test.jp/page_id2066

ミニテスト



<https://j-test.jp/j-test-mini-test>

新サンプル問題



<https://j-test.jp/newj-sample>

平素は日本語ブックスをご利用いただき、誠にありがとうございます。
日本語ブックスでは、ホームページやSNSなどで、情報を発信しております。
ぜひご覧ください。

日本語ブックス東京店 Twitter



@nihongobooksjp

日本語ブックス大阪店 Twitter



@nihongobooksjp2

日本語ブックス大阪店 ブログ

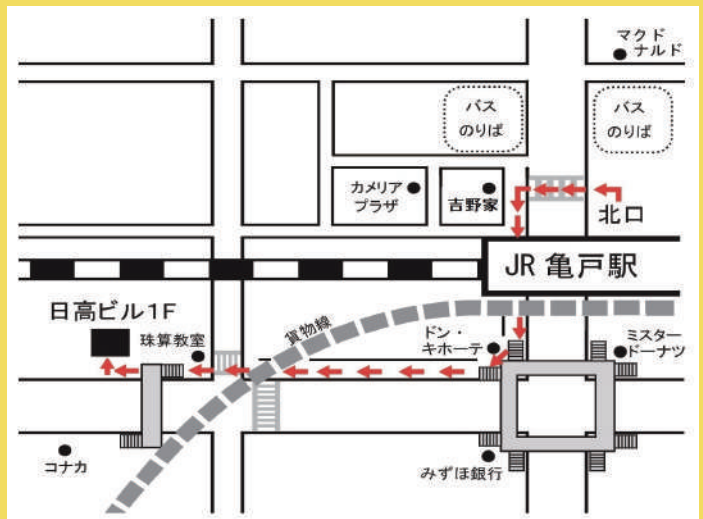


<https://books-osakajimdo.com/>



日本語ブックス 東京・亀戸店

- ◆ 営業日：月～金 10:00～17:30
- ◆ 休業日：土日・祝日・夏季休業・年末年始



〒136-0071
東京都江東区亀戸 1-42-18 日高ビル1F
TEL: 0120-776-713 FAX: 0120-776-714
JR 総武線亀戸駅から徒歩5分

ご注文は発送センターへ

TEL: 0120-776-713 FAX: 0120-776-714

日本語ブックス 大阪・本町店

- ◆ 営業日：月～金 13:30～17:30
- ◆ 休業日：土日・祝日・夏季休業・年末年始



〒541-0058
大阪府大阪市中央区南久宝寺町 4-4-5 タケコビル 3F
TEL: 0120-664-724 FAX: 0120-664-725

地下鉄『本町』または『心斎橋』駅から徒歩6分
『本町』からは御堂会館を通り、難波神社手前を右折。1Fは花屋。

