

J.TEST 過去問題

J.TEST の過去問題から、聴読解問題と、類義語問題・記述問題を紹介します。

自由にご利用ください。

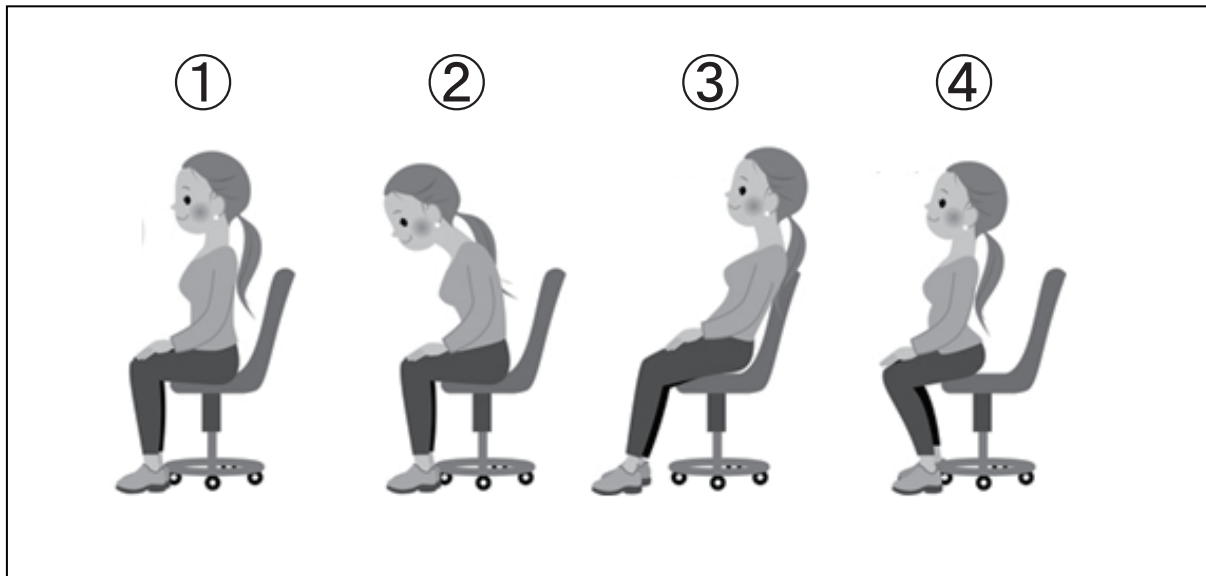
J.TEST A-C レベル [2021年03月実施 第155回「J.TEST A-C」より一部抜粋]

【音声】 <http://j-test.jp/2023-07-books.mp3>

* 実際の試験より音質を下げています。



H



J

問題17

- ① 2つ
- ② 3つ
- ③ 4つ
- ④ 5つ

問題18

- ① 子育て中の親
- ② 運転手
- ③ お年寄り
- ④ 学生

J. TEST A-Cレベル [2021年03月実施 第155回「J. TEST A-C」より一部抜粋]

■ 次の文の（ ）に1・2・3・4の中から最も適切な言葉を入れなさい。

- (1) 鼻が（ ）息が苦しい。
1 かねで
2 つまって
3 吐いて
4 ひいて
- (2) 昨日、中村さんは会議室の前を（ ）していた。
1 すっきり
2 うろうろ
3 いらいら
4 さっぱり
- (3) 小さい子供の（ ）だから、許してあげてください。
1 いたずら
2 雰囲気
3 めまい
4 礼儀
- (4) 彼は失敗した部下を大声で（ ）。
1 ののしった
2 ねたんだ
3 よこした
4 したった
- (5) この商品は国内（ ）を伸ばすことが課題だ。
1 マネリ
2 リベラル
3 シェア
4 カスタマイズ
- (6) コンサート当日の（ ）スケジュールを説明する。
1 疎かな
2 健やかな
3 清らかな
4 大まかな
- (7) 友達でもないのに（ ）態度で話す人が嫌いだ。
1 そっけない
2 たくましい
3 なれなれしい
4 悩ましい
- (8) 医師は感染症の患者を（ ）した。
1 隔離
2 離別
3 隔壁
4 離散

J.TEST F-Gレベル [2021年03月実施 第155回「J.TEST F-G」より一部抜粋]

■ 次の文の（ ）に1・2・3・4の中なかからいちばんいいものを入れてください。

(1) () でにくをきります。

- | | |
|-------|-------|
| 1 バター | 2 コピー |
| 3 マッチ | 4 ナイフ |

(2) つよい () がふいています。

- | | |
|------|------|
| 1 こえ | 2 かぜ |
| 3 くつ | 4 ちず |

(3) このおてらは、() ですから、いつも人ひとが多いおほいです。

- | | |
|--------|--------|
| 1 かんたん | 2 じょうぶ |
| 3 ゆうめい | 4 げんき |

(4) れいぞうこにたまごがひとつ () ありません。

- | | |
|-------|------|
| 1 くらい | 2 より |
| 3 ごろ | 4 しか |

(5) あしたは、ゆきが () でしょう。

- | | |
|-------|-------|
| 1 はれる | 2 よぶ |
| 3 ふる | 4 たのむ |

■ 【 】の中なかの3つの言葉ことばをならべて、ただし文ぶんを作つくってください。

1・2・3・4・5・6の中なかからいちばんいいものを1つえらんでください。

(6) きょうは、【 1. から 2. あさ 3. ばん 】までしゅくだいをします。

- | | | | |
|---------|---------|---------|---------|
| 1 1→2→3 | 2 1→3→2 | 3 2→1→3 | 4 2→3→1 |
| 5 3→1→2 | 6 3→2→1 | | |

(7) ヨウさんは、【 1. こと 2. ひく 3. ピアノを 】ができます。

- | | | | |
|---------|---------|---------|---------|
| 1 1→2→3 | 2 1→3→2 | 3 2→1→3 | 4 2→3→1 |
| 5 3→1→2 | 6 3→2→1 | | |

(8) いもうとは、【 1. はやく 2. おきました 3. けさ 】。

- | | | | |
|---------|---------|---------|---------|
| 1 1→2→3 | 2 1→3→2 | 3 2→1→3 | 4 2→3→1 |
| 5 3→1→2 | 6 3→2→1 | | |

正解とスクリプト

【正解】

	問題13	問題14	問題17	問題18				
聴読解	2	1	2	1				
	(1)	(2)	(3)	(4)	(5)	(6)	(7)	(8)
A-Cレベル	2	2	1	1	3	4	3	1
D-Eレベル	1	3	4	2	4	(下記参照)		
F-Gレベル	4	2	3	4	3	3	6	5

■D-Eレベル (6)～(8)の解答例 【 A / B 】

(6) 中／静か

(7) 休み／ひいた

(8) 聞いた／忘れ

【音声】 <http://j-test.jp/2023-07-books.mp3>

* 実際の試験より音質を下げています。



【スクリプト】

Hを見てください。
会社で男性と女性が椅子の座り方について話しています。

問題13 女性は今までどのように座っていましたか。

問題14 男性はこれからどのように座りますか。

男：中澤さん、今日は姿勢いいですね。

女：意識してるのよ。最近腰痛がひどくて、昨日病院に行ったら、座り方が原因だと言われて。

男：そうなんですか。

女：いつもは猫背で、背中が丸くなっていたでしょ、私。特にパソコン作業に集中すると頭が前に出てしまっ……

男：そうでしたね。僕も背筋伸ばして座ろう。こんな感じですか。

女：それは腰が反っちゃってるからやりすぎ。

男：あ、そうか。こうですね。僕も今日から意識します。

Jを見てください。

女性がある自治体の問題点について話しています。

問題17 問題点は大きく分けるといくつありますか。

問題18 全ての問題点に関係している人は、どんな人ですか。

女：現在この市には、いくつか問題点があると考えています。まず、図書館の数が少なく不便なことです。遠くまで足を運ばなければならず、特に高齢者や小さい子供を抱えた母親は利用しづらくなっています。学校の図書館を市民に開放したり、移動図書館のサービスがあったりするといいと思います。次に子育てに関してですが、交流の場が少なすぎます。育児で大変な時に同じ境遇の人たちと話すことはとても救われますから、公民館や保健センターなどで集まれる場を提供してくれるとありがたいです。そして最後は、公共の交通機関についてです。この市は車がないと生活できない町になってしまっています。ですから、高齢者の危険運転が目立ちますし、やはり小さなお子さんがいる家庭は、家に引きこもりがちになっています。バスの本数を増やすなどして、誰でも気軽に出かけられる町にしてほしいです。

実用日本語検定（J.TEST）と CEFR・日本語能力試験（JLPT）の対応表

※1

「日本語教育
の参照枠」

※2

CEFR

J.TEST (年6回実施)

JLPT (年2回実施)



熟達

基礎

* CEFR C2

* CEFR C1

* CEFR B2

* CEFR B1

* CEFR A2

* CEFR A1

レベル	スコア
1000点満点	
特A級	930点以上
A級	900点以上
準A級	850点以上
B級	800点以上

準B級	700点以上
C級	600点以上
700点満点	
D級	500点以上
E級	350点以上

350点満点	
F級	250点以上
G級	180点以上

N1 *大学入試レベル

N2 *専門学校入試レベル

N3

N4 *実習生入国レベル

N5 *日本語学校入学レベル

※1 JLPTとCEFRの対応関係は、当事務局独自の判断によるものです。

※2 「日本語教育の参照枠」のA1～C2は、CEFRのA1～C2に準拠しています。

CEFR = Common European Framework of Reference for Languages (ヨーロッパ言語共通参照枠)

参考資料QRコード

J.TESTホームページ



<https://j-test.jp>

J.TEST情報



<https://j-test.jp/newjtest>

実施要項・年間予定



<https://j-test.jp/newjtest/schedule>

入管等提出用
成績証明書発行について



<https://j-test.jp/immigration>

J.TEST利用校



<https://j-test.jp/gakkou>

J.TEST利用団体



<https://j-test.jp/kigyoo>

成績検索



<https://j-test.jp/kensaku2>

正解とスクリプト



<https://j-test.jp/8888-2>

J.TESTの特徴

年間7万人
が受験

難易度は毎回一定、
受験のチャンスが多い

年6回
実施

成績検索
ができる

無料で
ダウンロード
できる学習素材
が豊富

3種類の試験、
レベルとスコアで
実力を測定

入門レベル～
日本語能力試験
N1以上の日本語力
まで測定可能

「記述式問題」があり、
「実用的」かつ「実践的」な
日本語力を測定

一定の点数以上
の方に認定証発行
(随時試験を除く)

聴解試験と読解試験の
得点の比率はそれぞれ50%

※F-Gレベルはすべて選択式問題

無料のWEB
テストで
受験レベルが
確認できる

J.TESTは、入学基準、卒業目標、奨学金、学費一部免除、学期テスト、社員の日本語レベル確認、資格給として給与に反映されるなど、学校や企業などで幅広く活用されています。



無料のWEBテスト



<https://j-test.jp/webtest>

練習問題



https://j-test.jp/page_id2066

ミニテスト



<https://j-test.jp/j-test-mini-test>

新サンプル問題



<https://j-test.jp/newj-sample>

🍉 夏季休業のお知らせ 🍉

平素は日本語ブックスをご利用いただき、誠にありがとうございます。
東京・亀戸店、大阪・本町店ともに、下記の通りお休みいたします。

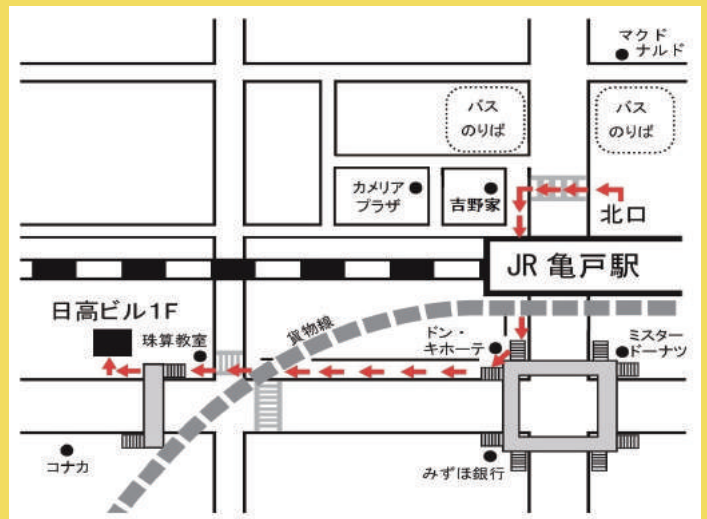
8月14日（月）・8月15日（火）

8月16日からは平常通り営業いたします。
日頃お忙しい先生方も、夏休み期間にぜひご来店ください。
スタッフ一同、心よりお待ちしております。



日本語ブックス 東京・亀戸店

- ◆ 営業日：月～金 10:00～17:30
- ◆ 休業日：土日・祝日・夏季休業・年末年始



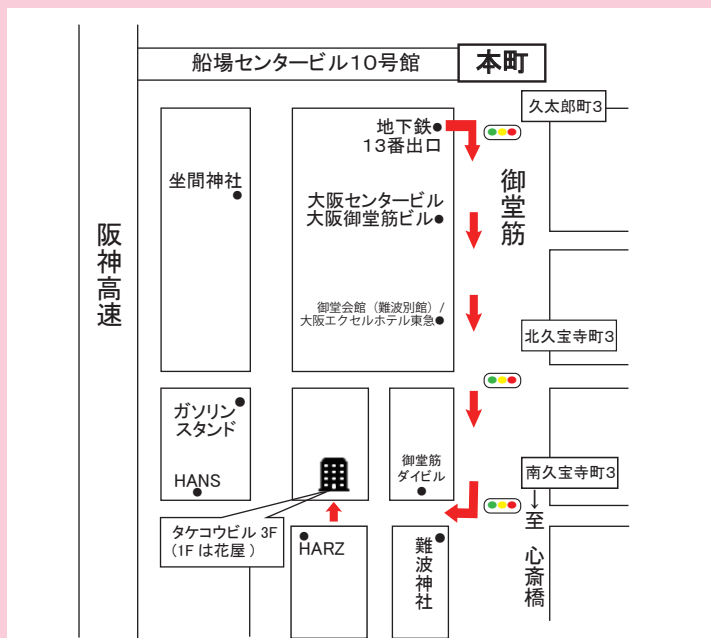
〒136-0071
東京都江東区亀戸 1-42-18 日高ビル1F
TEL：0120-776-713 FAX：0120-776-714
JR 総武線亀戸駅から徒歩5分

ご注文は発送センターへ

TEL：0120-776-713 FAX：0120-776-714

日本語ブックス 大阪・本町店

- ◆ 営業日：月～金 13:30～17:30
- ◆ 休業日：土日・祝日・夏季休業・年末年始



〒541-0058
大阪府大阪市中央区南久宝寺町 4-4-5 タケコビル 3F
TEL：0120-664-724 FAX：0120-664-725
地下鉄『本町』または『心斎橋』駅から徒歩6分
『本町』からは御堂会館を通り、難波神社手前を右折。1Fは花屋。