

J.TEST 過去問題

J.TEST の過去問題から、聴読解問題と、類義語問題・記述問題を紹介します。

自由にご利用ください。

J.TEST A-C レベル

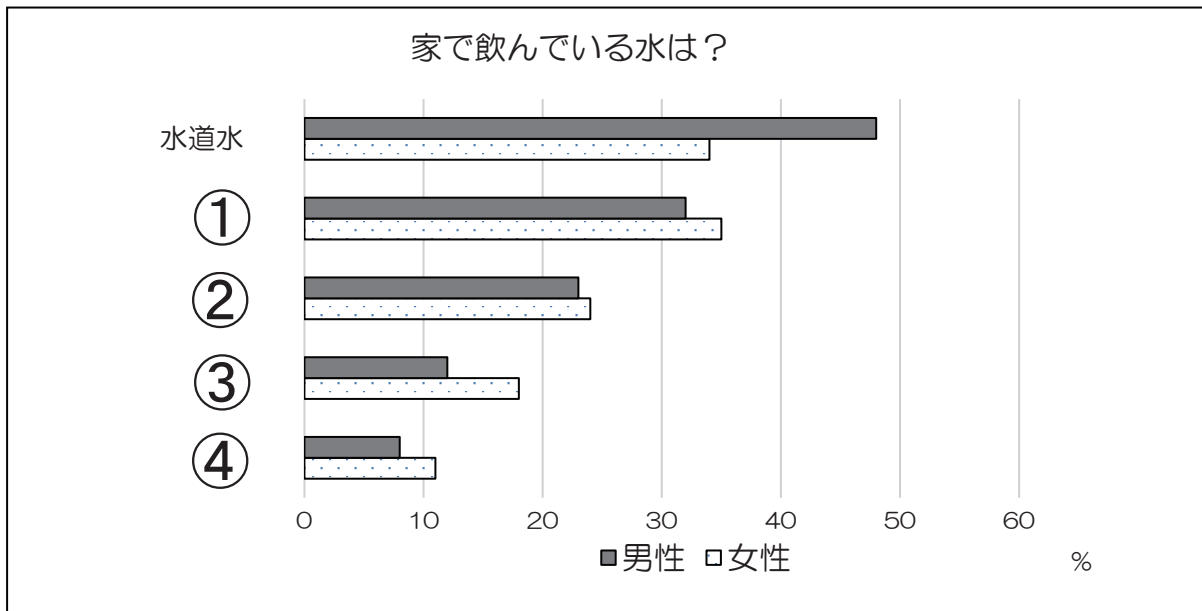
[2020年09月実施 第152回「J.TEST A-C」より一部抜粋]

【音声】 <http://j-test.jp/2023-04-books.mp3>

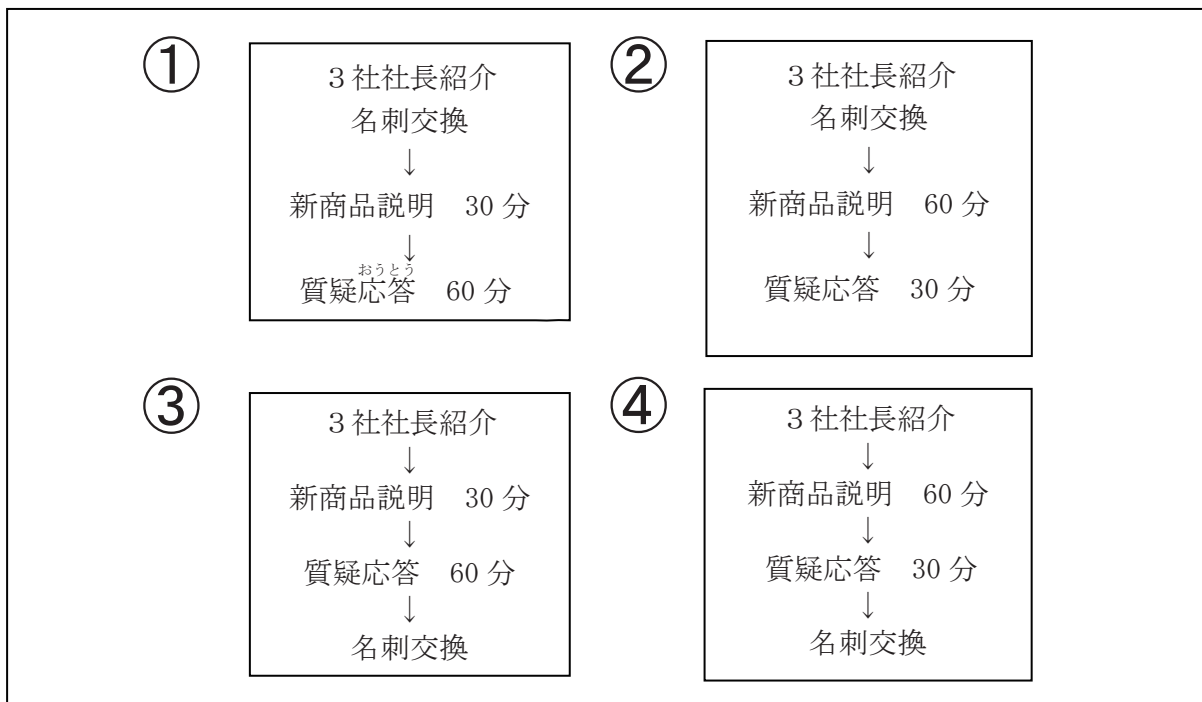
* 実際の試験より音質を下げています。



H



K



J. TEST A-Cレベル [2020年09月実施 第152回「J. TEST A-C」より一部抜粋]

■ 次の文の（ ）に1・2・3・4の中から最も適切な言葉を入れなさい。

- (1) 履歴書はパソコンで作成せず、（ ）でお願いします。
1 手書き 2 手当て
3 手入れ 4 手品
- (2) 課長は（ ）人で、怒っているところは見ることがない。
1 温厚な 2 欲張りの
3 だらしない 4 そそっかしい
- (3) 部下の書いた書類に（ ）を通す。
1 指 2 口
3 手 4 目
- (4) このままでは商談が（ ）進まない。
1 再三 2 一向に
3 目下 4 とつくに
- (5) 部長はとても（ ）なので、デスクの整理整頓にもうるさい。
1 几帳面 2 いい加減
3 きらびやか 4 あやふや
- (6) たいして欲しくもなかったのに、（ ）的に買ってしまった。
1 利己 2 独善
3 衝動 4 消極
- (7) 新製品の評価はユーザーの間でも（ ）だった。
1 だらだら 2 さめざめ
3 とんとん 4 まちまち
- (8) 受験生の兄は、脇目も（ ）勉強している。
1 かけず 2 ふらず
3 そらさず 4 かまけず

J.TEST D-Eレベル [2020年09月実施 第152回「J.TEST D-E」より一部抜粋]

■ 次の文の () に 1・2・3・4 の中から一番いい言葉を入れてください。

- (1) 祖母が亡くなって、とても () です。
1 固い 2 悲しい
3 細かい 4 厳しい
- (2) ロビーにあるかさは、だれでも () 使うことができます。
1 ねっしんに 2 健康に
3 丁寧に 4 じゆうに
- (3) 昨日、おんがくを聞いているうちに () 寝てしまいました。
1 いつの間にか 2 いったい
3 いきなり 4 いっきに
- (4) 昨年、政府は子育てに関する () をおこないました。
1 調査 2 結論
3 検査 4 点検
- (5) 会議の時間に () 間に合いました。
1 ぎりぎり 2 ひらひら
3 つるつる 4 ころころ

■ (A) と (B) の _____ に合う言葉を入れて文を作ってください。

- (6) A : 週末は、何をしましたか。
B : 姉と _____ に登りました。天気が _____ て、景色がきれいでした。
(A) (B)
- (7) A : どうして窓が _____ あるんですか。
(A)
B : あ、海も見えるし、鳥の声も _____ なんです。
(B)
- (8) みんなに反対 _____ も、彼女と結婚 _____ と思います。
(A) (B)

J.TEST F-Gレベル

[2020年09月実施 第152回「J.TEST F-G」より一部抜粋]

■ 次の文の () に1・2・3・4の中からいちばんいいものを入れてください。

(1) ふゆ休みに () に行きませんか。

- | | |
|-------|--------|
| 1 カレー | 2 コピー |
| 3 スキー | 4 スカート |

(2) りかさんは、() をかぶっています。

- | | |
|--------|-------|
| 1 ネクタイ | 2 ぼうし |
| 3 めがね | 4 とけい |

(3) これは、わたしの国の () おかしです。

- | | |
|---------|---------|
| 1 しんせつな | 2 ゆうめいな |
| 3 ひまな | 4 いやな |

(4) ひこうきは、しんかんせん () はやいです。

- | | |
|------|------|
| 1 など | 2 より |
| 3 まだ | 4 だけ |

(5) くらいですね。電気を () ください。

- | | |
|-------|-------|
| 1 あけて | 2 しめて |
| 3 つけて | 4 けして |

■ 【 】の中の3つの言葉をならべて、ただしい文を作ってください。

1・2・3・4・5・6の中からいちばんいいものを1つ選んでください。

(6) A: 【 1. どう 2. きのうの 3. てんきは 】でしたか。

B: 雨でした。

- | | | | |
|---------|---------|---------|---------|
| 1 1→2→3 | 2 1→3→2 | 3 2→1→3 | 4 2→3→1 |
| 5 3→1→2 | 6 3→2→1 | | |

(7) しごとがたくさん【 1. はやく 2. から 3. あります 】来てください。

- | | | | |
|---------|---------|---------|---------|
| 1 1→2→3 | 2 1→3→2 | 3 2→1→3 | 4 2→3→1 |
| 5 3→1→2 | 6 3→2→1 | | |

(8) レストランと【 1. ぎんこうの 2. デパートが 3. あいだに 】あります。

- | | | | |
|---------|---------|---------|---------|
| 1 1→2→3 | 2 1→3→2 | 3 2→1→3 | 4 2→3→1 |
| 5 3→1→2 | 6 3→2→1 | | |

正解とスクリプト

【正解】

	問題13	問題14	問題19	問題20				
聴読解	1	4	2	3				
	(1)	(2)	(3)	(4)	(5)	(6)	(7)	(8)
A-Cレベル	1	1	4	2	1	3	4	2
D-Eレベル	2	4	1	1	1	(下記参照)		
F-Gレベル	3	2	2	2	3	4	6	2

■D-Eレベル (6)～(8)の解答例 【 A / B 】

(6) 山／よく

(7) 開けて／聞こえる

(8) されて／しよう

【音声】 <http://j-test.jp/2023-04-books.mp3>

* 実際の試験より音質を下げています。



【スクリプト】

Hを見てください。

男性と女性が飲み水に関するアンケート結果について話しています。

問題13 「ペットボトルの水」はどの項目ですか。

問題14 男性はどの項目に当てはまりますか。

男：家で水って飲んでる？

女：うん、飲んでるよ。毎朝ペットボトルのお水をコップ1杯ね。何で？

男：家で飲む水が何かっていうアンケート結果があるんだ。見て、これ。男性は「水道水」が約50パーセントで一番多いみたい。

女：へえ。女性は私と同じで「ペットボトルの水」が一番なのね。

男：うん。で、男女共に3番目が「浄水器を通した水」。

女：その下の、「沸騰させた水道水」は手間がかかるのに男性で12パーセント、女性で18パーセントもいるなんて、驚きだわ。ところで田中君は？

男：僕はここ、8パーセントのところだよ。

女：え？ 家で水飲まないの？

男：うん。いつもジュース飲んでる。

Kを見てください。

会社で女性と男性が説明会の流れについて打ち合わせをしています。

問題19 女性が最初に考えたのはどれですか。

問題20 最終的にどれになりましたか。

女：課長、来週のシステム導入説明会ですが、流れはこれでよろしいでしょうか。

男：まずは3社の社長紹介と名刺交換か。参加予定者は何人？

女：30名弱です。

男：名刺交換だけで結構時間がかかるな。社長の紹介だけにして、名刺交換は会議の後がいいんじゃないか。

女：はい。わかりました。

男：それから、システムの導入説明に60分ね。

女：はい。詳細に説明しようとするこのくらいはかかるかと。

男：で、質疑応答は30分？

女：はい。いかがでしょうか。

男：うーん。システムについては事前に資料を送付済みだし、質疑応答に時間を割いたほうが実のある会になると思うな。

女：では時間は配分を逆にしましょうか。

男：ああ、そうしてくれる？

女：わかりました。

J.TESTの特徴

年間7万人
が受験

難易度は毎回一定、
受験のチャンスが多い

年6回
実施

成績検索
ができる



無料で
ダウンロード
できる学習素材
が豊富



「記述式問題」があり、
「実用的」かつ「実践的」な
日本語力を測定

聴解試験と読解試験の
得点の比率はそれぞれ50%

※F-Gレベルはすべて選択式問題

無料のWEB
テストで
受験レベルが
確認できる



3種類の試験、
レベルとスコアで
実力を測定



入門レベル～
日本語能力試験
N1以上の日本語力
まで測定可能

一定の点数以上
の方に認定証発行
(随時試験を除く)

A-Cレベル試験
上級者向け、ビジネス関連の問題も出題

D-Eレベル試験
初級者～中級者向け、ビジネス関連の問題も出題

F-Gレベル試験
入門者向け

J.TESTは、入学基準、卒業目標、奨学金、学費一部免除、学期テスト、社員の日本語レベル確認、資格給として給与に反映されるなど、学校や企業などで幅広く活用されています。

J.TESTホームページ



<https://j-test.jp>

J.TEST情報



<https://j-test.jp/newjtest>

実施要項・年間予定



<https://j-test.jp/newjtest/schedule>

無料のWEBテスト



<https://j-test.jp/webtest>

イベント・研究会のお知らせ

※詳細につきましては、主催団体に直接お問い合わせください。

2023年度日本語教育学会春季大会

発表は、事前のビデオ配信（ポスター発表はポスター配信のみ）・指定フォームによる質問、当日の質疑応答で構成されます。

- 【主催】公益社団法人日本語教育学会
- 【日時】5月27日（土）・28日（日）
- 【費用】◆大会参加費（有料プログラム）：
 - 【事前登録 ※決済手数料別途】
 - 会員（学生以外）3,500円
 - 会員（学生証をお持ちの方）2,000円
 - 会員でない方 5,000円
 - ※オンライン開催における有料プログラムへのご参加は、事前参加登録のみとなります（当日のご登録はできません）。
 - ※無料プログラムへのご参加は、事前登録は不要です。参加方法については、学会ウェブサイトをご参照ください。
- 【URL】<https://www.nkg.or.jp/>
- 【会場】オンライン開催
- 【申込方法】学会ウェブサイトをご参照ください。
- 【事前登録期間】4月16日（日）～5月15日（月）

* イベント情報及び、論文・発表者募集情報掲載ご希望の方は、次のメールアドレスまでお寄せください。
メール：books-2@gobun-ken.jp

日本語学会2023年度春季大会

参加には事前の参加申し込みが必要です。

- 【主催】日本語学会
- 【日時】5月20日（土）・21日（日）
- 【費用】一般（専任職にある方）3,000円
特別（専任職にない方）2,000円
- 【URL】<https://www.jpling.gr.jp/taikai/2023a/>
- 【会場】青山学院大学
（東京都渋谷区渋谷4-4-25）
- 【申込方法】Web：上記URL

第60回表現学会全国大会

講演「翻案者の使命—映画と小説の表現について」／シンポ「鏡花と表現」／研究発表

- 【主催】表現学会
- 【日時】6月3日（土）・4日（日）
- 【費用】聴講自由
- 【URL】<https://hyogen-gakkai-official.org/>
- 【会場】神奈川大学みなとみらいキャンパス
（神奈川県横浜市西区みなとみらい4-5-3）
- 【申込方法】Web：上記URL
4月下旬に参加申し込みフォームを公開予定

実用日本語検定（J.TEST）と CEFR・日本語能力試験（JLPT）の対応表

「日本語教育の参照枠」 CEFR ※2		J.TEST（年6回実施）		JLPT（年2回実施）	
		レベル	スコア		
↑ 熟達	* CEFR C2	A・C レベル試験	1000点満点	N1 *大学入試レベル	N2 *専門学校入試レベル
			特A級 930点以上		
			A級 900点以上		
			準A級 850点以上		
			B級 800点以上		
↓ 基礎	* CEFR C1 * CEFR B2	D・E レベル試験	700点満点	N3	N4 *実習生入国レベル
			準B級 700点以上		
			C級 600点以上		
	* CEFR B1 * CEFR A2 * CEFR A1	F・G レベル試験	350点満点	N5 *日本語学校入学レベル	
			D級 500点以上		
			E級 350点以上		
			F級 250点以上		
			G級 180点以上		

※1 JLPTとCEFRの対応関係は、当事務局独自の判断によるものです。

※2 「日本語教育の参照枠」のA1～C2は、CEFRのA1～C2に準拠しています。

CEFR = Common European Framework of Reference for Languages（ヨーロッパ言語共通参照枠）

平素は日本語ブックスをご利用いただき、誠にありがとうございます。
日本語ブックスでは、ホームページやSNSなどで、情報を発信しております。
ぜひご覧ください。

日本語ブックス東京店 Twitter



@nihongobooksjp

日本語ブックス大阪店 Twitter



@nihongobooksjp2

日本語ブックス大阪店 ブログ



<https://books-osaka.jimdo.com/>



日本語ブックス 東京・亀戸店

- ◆ 営業日：月～金 10:00～17:30
- ◆ 休業日：土日・祝日・夏季休業・年末年始

〒136-0071

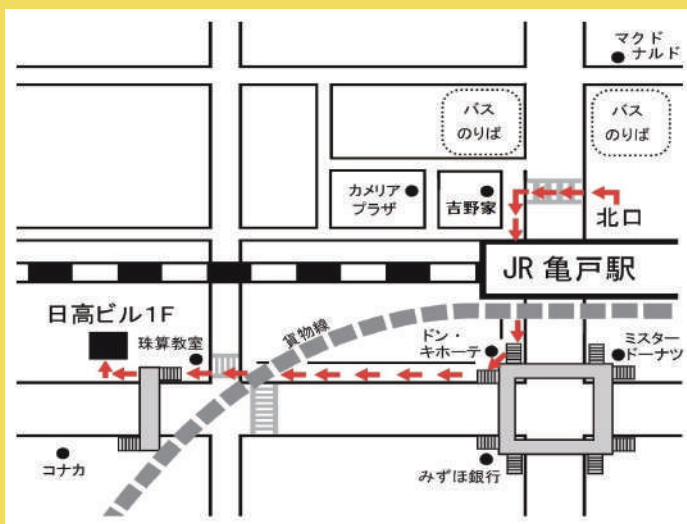
東京都江東区亀戸 1-42-18 日高ビル1F

TEL：0120-776-713 FAX：0120-776-714

JR 総武線亀戸駅から徒歩5分

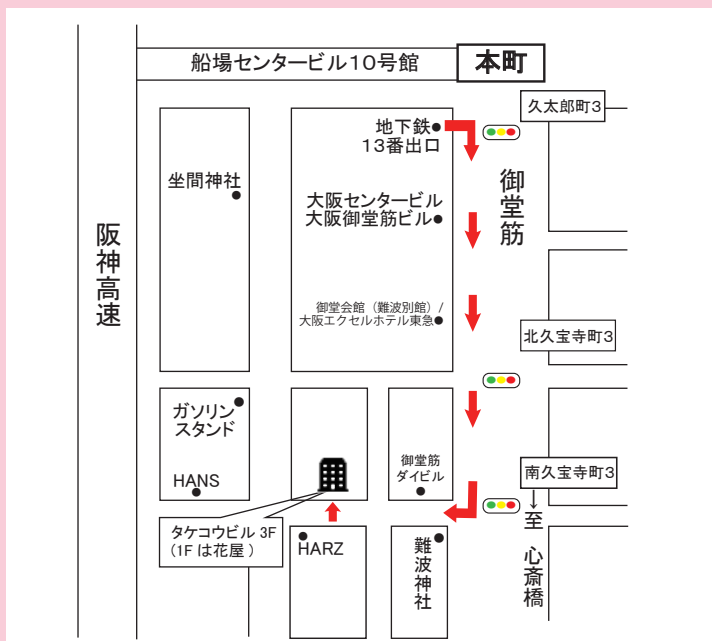
ご注文は発送センターへ

TEL：0120-776-713 FAX：0120-776-714



日本語ブックス 大阪・本町店

- ◆ 営業日：月～金 13:30～17:30
- ◆ 休業日：土日・祝日・夏季休業・年末年始



〒541-0058

大阪府大阪市中央区南久宝寺町 4-4-5 タケコビル 3F

TEL：0120-664-724 FAX：0120-664-725

地下鉄『本町』または『心斎橋』駅から徒歩6分

『本町』からは御堂会館を通り、難波神社手前を右折。1Fは花屋。