

## J.TEST 過去問題

J.TEST の過去問題から、聴読解問題と、類義語問題・記述問題を紹介します。

自由にご利用ください。

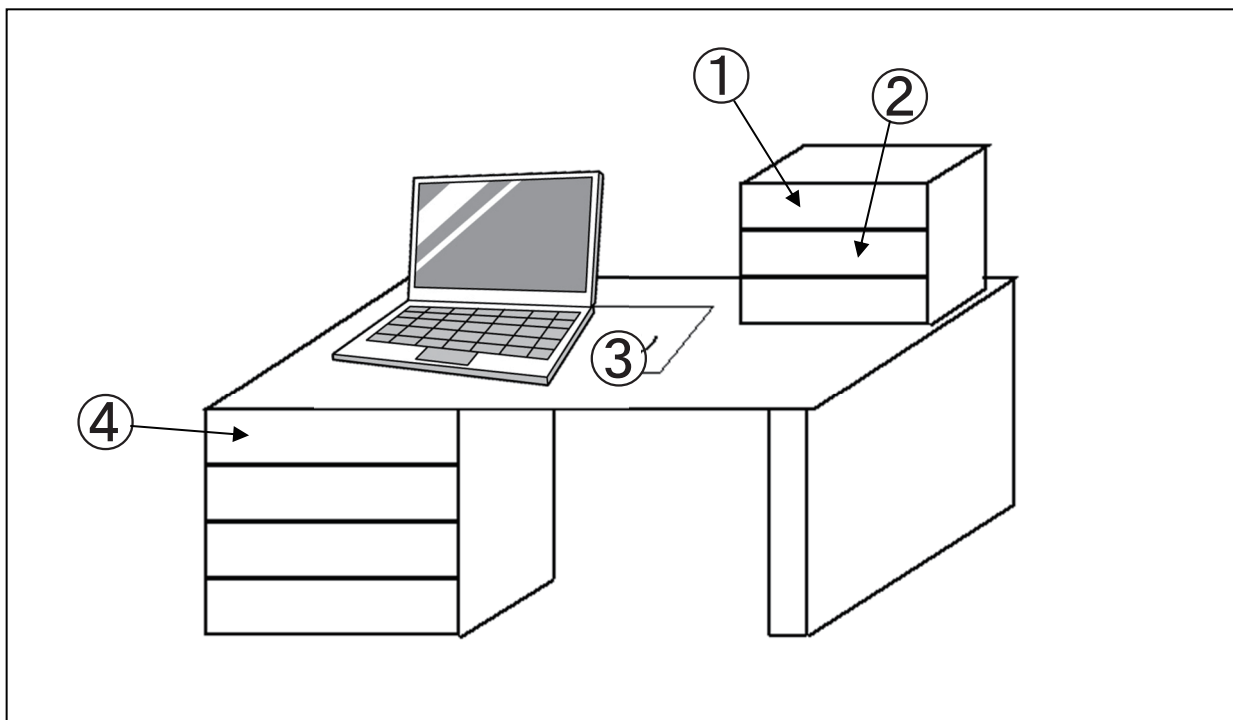
J.TEST A-C レベル [2020年03月実施 第149回「J.TEST A-C」より一部抜粋]

【音声】 <http://j-test.jp/2022-12-books.mp3>

\* 実際の試験より音質を下げています。



G



K

問題 19

- ① 73.4 %
- ② 60.0 %
- ③ 50.0 %
- ④ 24.1 %

問題 20

- ① 労働力の補填 ほてん
- ② 外国人への接客対応
- ③ 外国籍アルバイトの管理・指導
- ④ 外国人向けの商品開発・集客検討

J. TEST A-Cレベル [2020年03月実施 第149回「J. TEST A-C」より一部抜粋]

■ 次の文の ( ) に1・2・3・4の中から最も適切な言葉を入れなさい。

- (1) 緊張<sup>きんちやう</sup>して、頭が ( ) になったことがある。  
1 真っ赤 2 真っ白  
3 真っ黒 4 真っ青
- (2) ( ) 決勝で負け、決勝には進むことができなかった。  
1 前 2 次  
3 未 4 準<sup>じゆん</sup>
- (3) 日本列島に記録的な ( ) が流れ込んでいる。  
1 気象 2 気流  
3 寒気 4 海流
- (4) 宿泊業は近年経営者の高齢化により閉鎖<sup>へいさ</sup>する宿が後を ( ) 。  
1 見ない 2 絶たない  
3 追わない 4 走らない
- (5) カーテンを替えたなら部屋の雰囀<sup>ふんい</sup>気が ( ) 変わった。  
1 げっそりと 2 ずばっと  
3 がらっと 4 すらりと
- (6) この映画は主役よりも ( ) 役のほうが目立っていた。  
1 副 2 脇  
3 横 4 側
- (7) 部長に楯突<sup>たて</sup>いた彼は英雄 ( ) だが、周囲はしらけているようだ。  
1 気立て 2 気負い  
3 気まま 4 気取り
- (8) ( ) と次第によってはこの問題はさらに広がるだろう。  
1 時 2 事  
3 物 4 人

J. TEST D-Eレベル [2020年03月実施 第149回「J. TEST D-E」より一部抜粋]

■ 次の文の ( ) に 1・2・3・4 の中から一番いい言葉を入れてください。

- (1) 今日は、会社の近くのホテルに ( ) ます。  
1 滑り 2 わかれ  
3 泊まり 4 踊り
- (2) 出張の ( ) をします。  
1 準備 2 配達  
3 輸出 4 講義
- (3) お正月は、家で ( ) していました。  
1 たっぷり 2 じっくり  
3 うっかり 4 のんびり
- (4) 同僚と食事するときは、いつも ( ) にしています。  
1 伝票 2 おかわり  
3 両替 4 割り勘
- (5) A : 「部長、まだ来ませんね」  
B : 「ええ、( ) 忘れているのかもしれませんが」  
1 もしかすると 2 もしも  
3 きちんと 4 かならずしも

■ (A) と (B) の \_\_\_\_\_ に合う言葉を入れて文を作ってください。

- (6) 前田 : カンさんの隣に \_\_\_\_\_ 方は、どなたですか。  
(A)  
北野 : すみません。私も \_\_\_\_\_ ません。  
(B)
- (7) A : 窓が \_\_\_\_\_ いますね。閉めましょうか。  
(A)  
B : いえ、暑いので、 \_\_\_\_\_ あるんです。  
(B)
- (8) A : 中国語のスピーチ、誰かにお願いしたいんだけど…。  
B : 部長、私に \_\_\_\_\_ ください。私、中国語が \_\_\_\_\_ なんです。  
(A) (B)

J.TEST F-Gレベル [2020年03月実施 第149回「J.TEST F-G」より一部抜粋]

■ 次の文の（ ）に1・2・3・4の中からいちばんいいものを入れてください。

- (1) ひるごはんは、（ ）を食べました。  
1 レストラン 2 フォーク  
3 ラーメン 4 コップ
- (2) あしたのあさは、7時に（ ）ください。  
1 わすれて 2 おぼえて  
3 おきて 4 ひいて
- (3) ここは、えきにちかいですから、とても（ ）です。  
1 にぎやか 2 たいへん  
3 ていねい 4 じょうぶ
- (4) かいしゃまでちかてつで30分（ ）かかります。  
1 など 2 ごろ  
3 たち 4 ぐらい
- (5) A：すみません、このボールペンを（ ）もいいですか。  
B：ええ、どうぞ。  
1 つとめて 2 かりて  
3 あびて 4 かけて

■ 【 】の中の3つの言葉をならべて、ただししい文を作ってください。  
1・2・3・4・5・6の中からいちばんいいものを1つ選んでください。

- (6) きノウ【 1. でんわ 2. ともだちに 3. くのに 】をしました。  
1 1→2→3 2 1→3→2 3 2→1→3 4 2→3→1  
5 3→1→2 6 3→2→1
- (7) このしんぶんと【 1. しんぶんと 2. あの 3. どちらのほうが 】あたらしいですか。  
1 1→2→3 2 1→3→2 3 2→1→3 4 2→3→1  
5 3→1→2 6 3→2→1
- (8) あるき【 1. 食べ 2. パンを 3. ながら 】ないでください。  
1 1→2→3 2 1→3→2 3 2→1→3 4 2→3→1  
5 3→1→2 6 3→2→1

正解とスクリプト

【正解】

	問題11	問題12	問題19	問題20				
聴読解	4	3	4	1				
	(1)	(2)	(3)	(4)	(5)	(6)	(7)	(8)
A-Cレベル	2	4	3	2	3	2	4	2
D-Eレベル	3	1	4	4	1	(下記参照)		
F-Gレベル	3	3	1	4	2	6	3	6

■D-Eレベル (6)～(8)の解答例 【 A / B 】

(6) いる／知り

(7) 開いて／開けて

(8) やらせて／得意

【音声】 <http://j-test.jp/2022-12-books.mp3>

\* 実際の試験より音質を下げています。



【スクリプト】

Gを見てください。

男性と女性が電話で話しています。

問題11 USBメモリはどこにありましたか。

問題12 女性はペンケースをどこに置いておきますか。

男：あー、堀田さん、清水です。会社にUSBメモリを忘れちゃって。私の机の上にはないかな。

女：え？ 机の上にはパソコンしかないですよ。

男：じゃ、机の上の書類ケースの一番上か2番目かな。

女：一番上は書類だけで、2番目はメガネと電卓しか入っていませんね。

男：それじゃ、机の下の引き出しの一番上、見てみてくれる？

女：緑色のペンケースが入ってますけど。

男：あっ、その中だ！ 急いで戻るからペンケース、パソコンの隣に置いていて。

女：わかりました。

Kを見てください。

男性が外国籍スタッフの雇用について話しています。

問題19 雇用に関する課題で「手続きが大変だった」という回答は何パーセントですか。

問題20 外国籍スタッフに最も期待していることは何ですか。

男：日本全国の飲食店に外国籍スタッフの雇用状況に関するアンケート調査を行いました。その結果、パート、アルバイトを含め60パーセント以上で外国籍スタッフを雇用していることがわかりました。「外国籍スタッフを雇用した際に感じた課題」としては、「言語などの問題でコミュニケーションが取りづらかった」が最も多く50パーセント、続いて「管理や教育がうまくいかなかった」と「雇用する際のビザなどの手続きが思った以上に大変だった」が同率で24.1パーセントでした。また、外国籍の社員に期待することは「不足する労働力の補填」が73.4パーセントで、日本の労働力不足を反映する結果となっており、続いて「インバウンドのお客様への接客対応」が50パーセント、「外国籍アルバイトの管理・指導」が23.4パーセント、「インバウンドのお客様向けの商品開発・集客検討」が22.8パーセントと、外国籍ならではの期待も大きいことが伺えました。

# 実用日本語検定（J.TEST）と CEFR・日本語能力試験（JLPT）の対応表

※1

「日本語教育の参照枠」 ※2 CEFR		J.TEST (年6回実施)		JLPT (年2回実施)
		レベル	スコア	
			1000点満点	
* CEFR C2 * CEFR C1 * CEFR B2	A・C レベル試験	特A級	930点以上	
		A級	900点以上	
		準A級	850点以上	
		B級	800点以上	
* CEFR B1 * CEFR A2	D・E レベル試験	準B級	700点以上	N1 *大学入試レベル
		C級	600点以上	N2 *専門学校入試レベル
* CEFR A1	F・G レベル試験		700点満点	
		D級	500点以上	N3
		E級	350点以上	N4 *実習生入国レベル
			350点満点	
		F級	250点以上	N5 *日本語学校入学レベル
		G級	180点以上	

※1 JLPTとCEFRの対応関係は、当事務局独自の判断によるものです。

※2 「日本語教育の参照枠」のA1～C2は、CEFRのA1～C2に準拠しています。

CEFR = Common European Framework of Reference for Languages (ヨーロッパ言語共通参照枠)

## 参考資料QRコード

J. TESTホームページ



<https://j-test.jp>

J. TEST情報



<https://j-test.jp/newjtest>

実施要項・年間予定



<https://j-test.jp/newjtest/schedule>

入管等提出用  
成績証明書発行について



<https://j-test.jp/immigration>

J. TEST利用校



<https://j-test.jp/gakkou>

J. TEST利用団体



<https://j-test.jp/kigyoo>

成績検索



<https://j-test.jp/kensaku2>

正解とスクリプト



<https://j-test.jp/8888-2>

# J.TESTの特徴

年間7万人  
が受験

難易度は毎回一定、  
受験のチャンスが多い

成績検索  
ができる



年6回  
実施

無料で  
ダウンロード  
できる学習素材  
が豊富



「記述式問題」があり、  
「実用的」かつ「実践的」な  
日本語力を測定

聴解試験と読解試験の  
得点の比率はそれぞれ50%

※F-Gレベルはすべて選択式問題

無料のWEB  
テストで  
受験レベルが  
確認できる



3種類の試験、  
レベルとスコアで  
実力を測定



入門レベル～  
日本語能力試験  
N1以上の日本語力  
まで測定可能

一定の点数以上  
の方に認定証発行  
(随時試験を除く)

A-Cレベル試験  
上級者向け、ビジネス関連の問題も出題

D-Eレベル試験  
初級者～中級者向け、ビジネス関連の問題も出題

F-Gレベル試験  
入門者向け

J.TESTは、入学基準、卒業目標、奨学金、学費一部免除、学期テスト、社員の日本語レベル確認、資格給として給与に反映されるなど、学校や企業などで幅広く活用されています。

無料のWEBテスト



<https://j-test.jp/webtest>

練習問題



[https://j-test.jp/page\\_id2066](https://j-test.jp/page_id2066)

ミニテスト



<https://j-test.jp/j-test-minitest>

新サンプル問題



<https://j-test.jp/newj-sample>

## 🧤 冬季休業のお知らせ 🧤

2022年も日本語ブックスをご利用いただき、誠にありがとうございました。  
早いもので今年も残すところわずかとなりました。  
東京・亀戸店、大阪・本町店ともに、下記の通りお休みいたします。

12月29日（木）～1月4日（水）

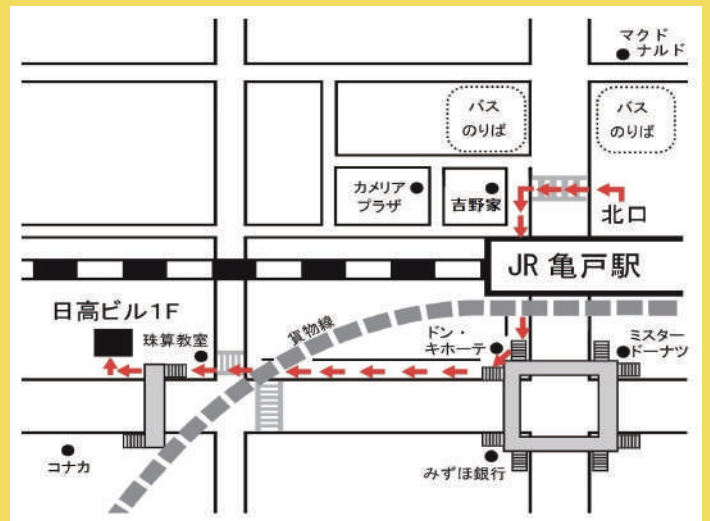
尚、12月28日（水）午後1時以降のご注文に関しましては、1月5日（木）以降、  
順次発送いたしますことをご了承ください。

では、来年も日本語ブックスをよろしくお願ひ申し上げます。



### 日本語ブックス 東京・亀戸店

- ◆ 営業日：月～金 10:00～17:30
- ◆ 休業日：土日・祝日・夏季休業・年末年始



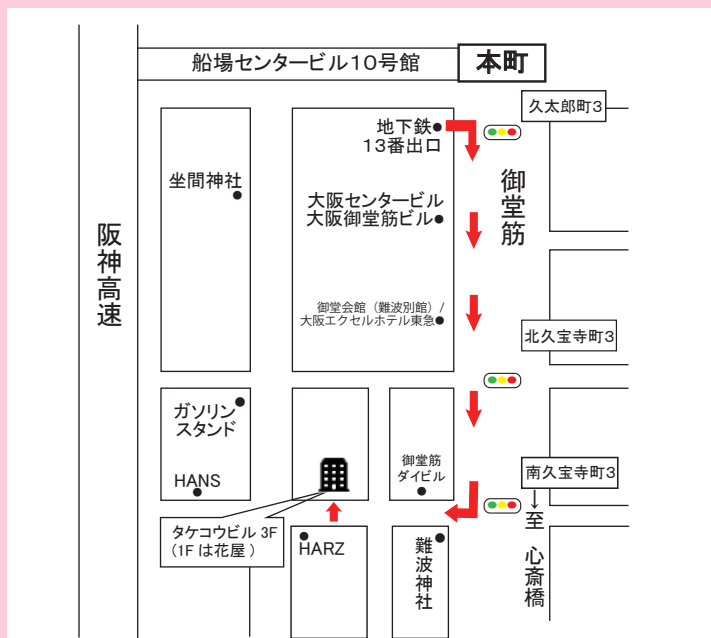
〒136-0071  
東京都江東区亀戸 1-42-18 日高ビル1F  
TEL：0120-776-713 FAX：0120-776-714  
JR 総武線亀戸駅から徒歩5分

ご注文は発送センターへ

TEL：0120-776-713 FAX：0120-776-714

### 日本語ブックス 大阪・本町店

- ◆ 営業日：月～金 13:30～17:30
- ◆ 休業日：土日・祝日・夏季休業・年末年始



〒541-0058  
大阪府大阪市中央区南久宝寺町 4-4-5 タケコビル 3F  
TEL：0120-664-724 FAX：0120-664-725  
地下鉄『本町』または『心斎橋』駅から徒歩6分  
『本町』からは御堂会館を通り、難波神社手前を右折。1Fは花屋。